

학년 반 번 이름 :

재미난다? 과학 01 땅의 변화 모모의 땅 탐구 노트

글 윤자영 | 그림 박우희



재미난다 과학 수행 평가 준비하기

보기의 단어들을 조합하여, 낙동강 삼각주 지형을 소개하는 신문 기사를 작성해 보세요.

보기 남해 어귀 밀물과 썰물 을숙도 모래섬 퇴적 작용 퇴적물



《모모의 땅 탐구 노트》의 독후 활동지(워크시트)와 정답은 미래엔 아이세움 네이버 카페(<https://cafe.naver.com/iseum>)에서 다운로드 하실 수 있습니다.



* 재미난다 과학 시리즈는 계속 출간됩니다.

재미난다? 과학 시리즈는
과학 교과와 핵심 개념을 초등부터 탄탄히!
스스로 탐구하며 배우는 즐거움을 알려 줍니다.



재미난다 과학 용어 익히기

빈칸에 알맞은 말을 보기에서 찾아 쓰세요.

- 은/는 바위가 물, 산소, 생물, 바람, 파도 등의 작용으로 잘게 부서져 흩어 되는 과정을 뜻해.
- 은/는 흙 속에 섞여 있는 식물 뿌리, 낙엽 부스러기, 죽은 개미 같은 것들이야.
- 작용은 강물 등에 의하여 돌, 흙 등이 깎이는 작용이야.
- 작용은 강물 등에 의하여 운반된 물질이 쌓이는 작용이야.
- 구불구불 굽이쳐 흐르는 강은 야.
- 강 하류에서 볼 수 있는 은/는 강이 바다로 흘러 들어가는 어귀에, 강물에 운반되어 온 모래나 흩어 쌓여 만들어진 지형이야.

보기 퇴적 삼각주 곡류 풍화 작용 부식물 침식 곡류



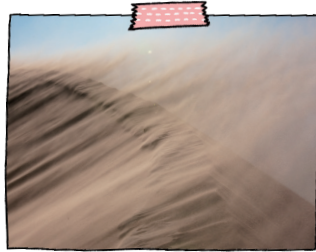
재미난다 과학 개념 익히기

1. 빈칸에 공통으로 들어갈 단어를 보기에서 골라 동그라미 치세요.

보기 지하수 바람 식물 파도 빙하



에 의한 풍화 작용



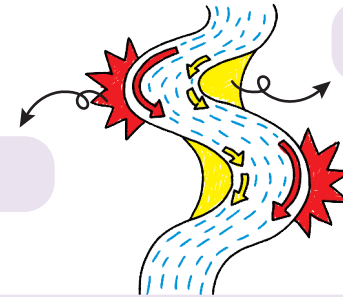
에 의한 운반 작용

2. 아래 사진과 같은 지형의 특징을 정리한 표를 보고, 적절한 말에 동그라미치세요.



강폭	좁다 / 넓다
강의 경사	완만하다 / 급하다
물의 양	많다 / 적다
물의 속도	빠르다 / 느리다

3. 곡류에서 화살표 한 부분에 주로 일어나는 작용으로 알맞은 것을 보기에서 골라 쓰세요.



보기 운반 작용 퇴적 작용 침식 작용

4. 강 주변 지형에 대한 옳은 설명에는 ○표, 옳지 않은 설명에는 X표를 해 보세요.

강 하류에서는 침식 작용이 활발하게 일어나.
()

구불구불 흐르는 강은 시간이 흐를수록 점점 더 굽이쳐 흘러.
()

강 상류에서는 V자 계곡, 폭포, 선상지를 볼 수 있어.
()

강 중류에서는 운반 작용만 일어나.
()