

3학년 5반

우리의 친구

신은영 글
서유은 그림

정약용



독서지도안

1. 등장인물 집중 탐구

인물의 대사나 행동을 보고 성격을 알아보세요.



이름 : 김대한

성격 :

이름 :

성격 :



이름 :

성격 :


이름 :

성격 :



2. 우리 반 리더, 나와라 똑딱!

내가 생각하는 멋진 리더를 그려 보고,
리더에게 가장 중요한 자세는 무엇인지 생각해 보세요!
그 태도를 기르기 위해 어떤 노력을 할 수 있을지 써 보세요.



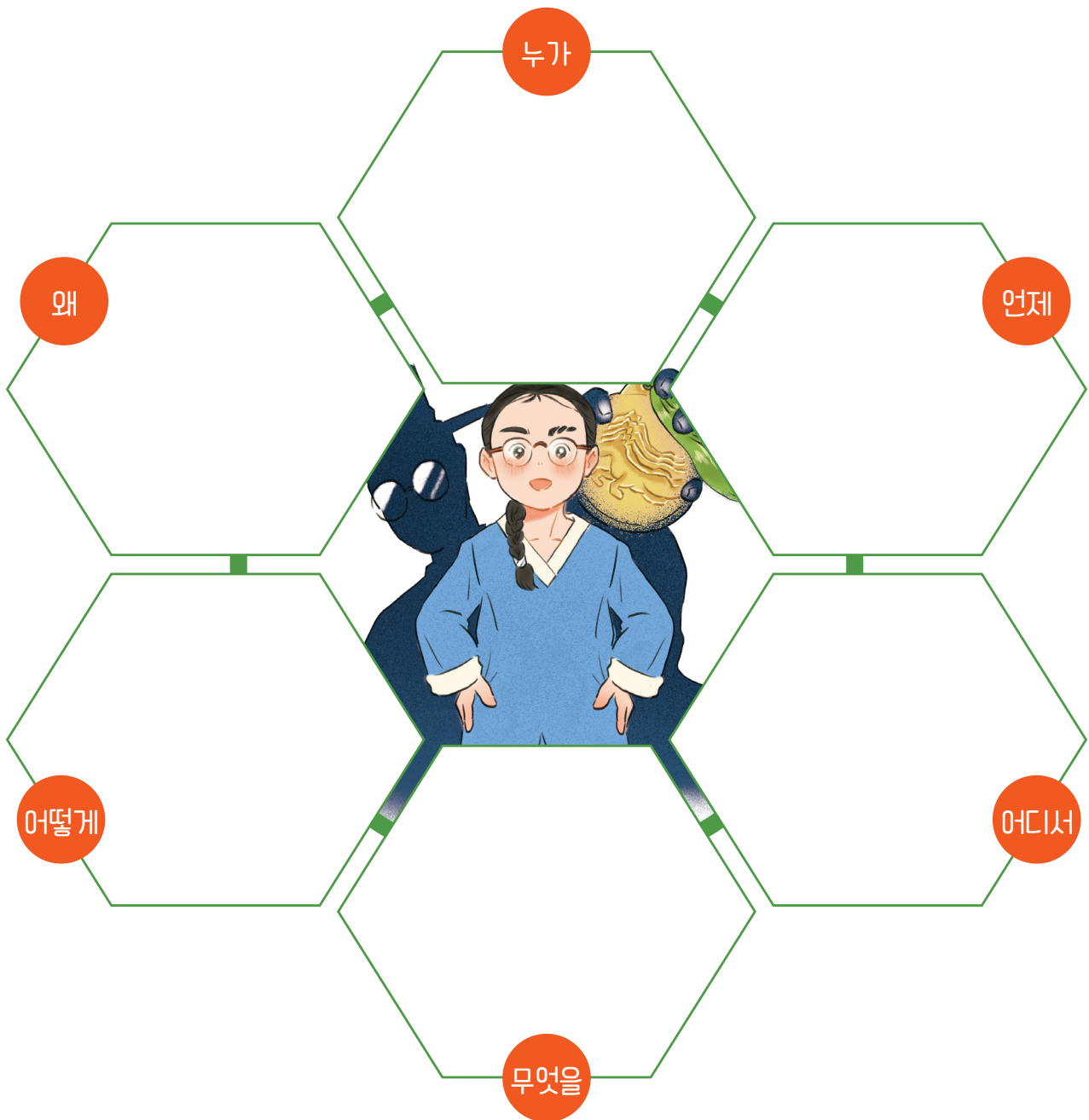
리더 이름 :

리더에게 중요한 자세 :

자세를 기르는 방법 :

3. 누가 어디서 무엇을 마인드맵

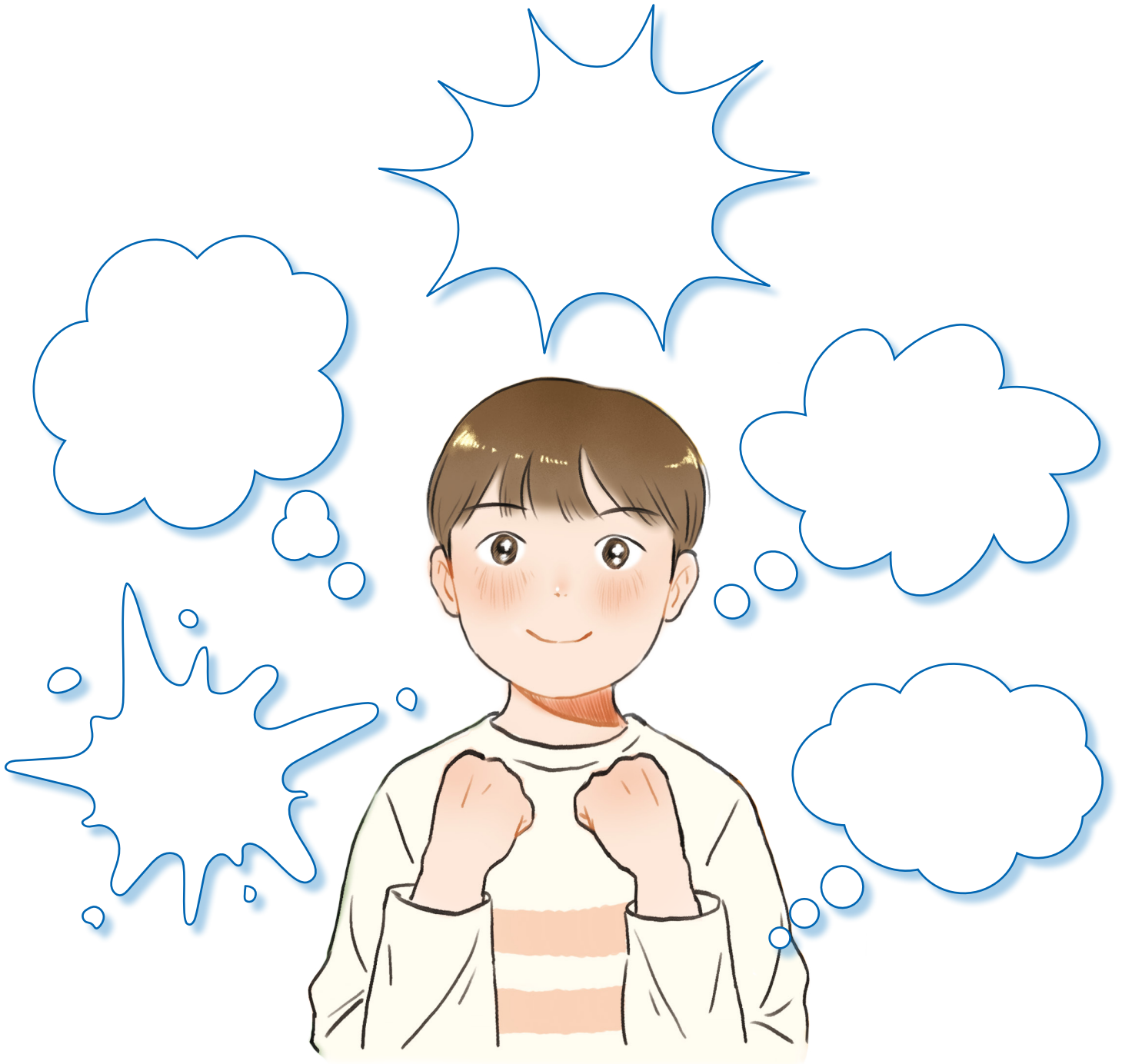
육하원칙으로 내용을 정리해 보세요.



한 줄 요약

4. 대한이의 마음이 궁금하다!

등장인물은 어떤 감정을 느끼고 있을까요?



5. 삼(사)행시를 지어 보자!

특징을 살려 삼행시를 지어 보세요.



정

약

용



김

대

한

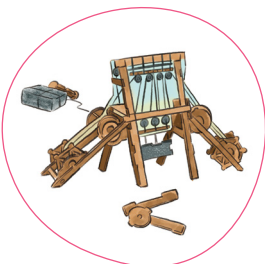


목

민

심

서



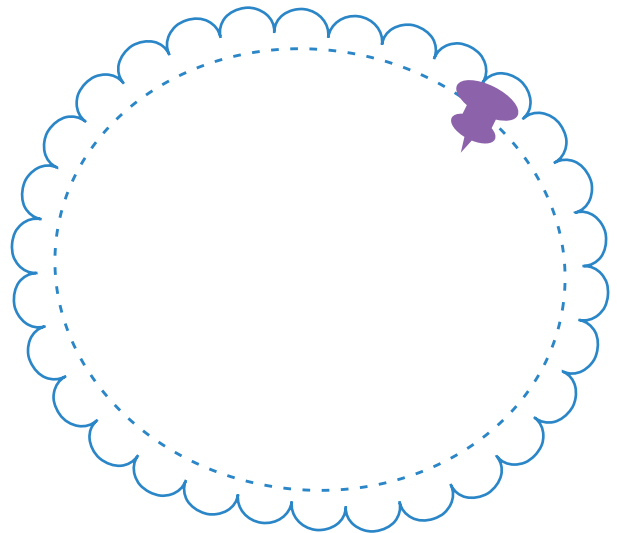
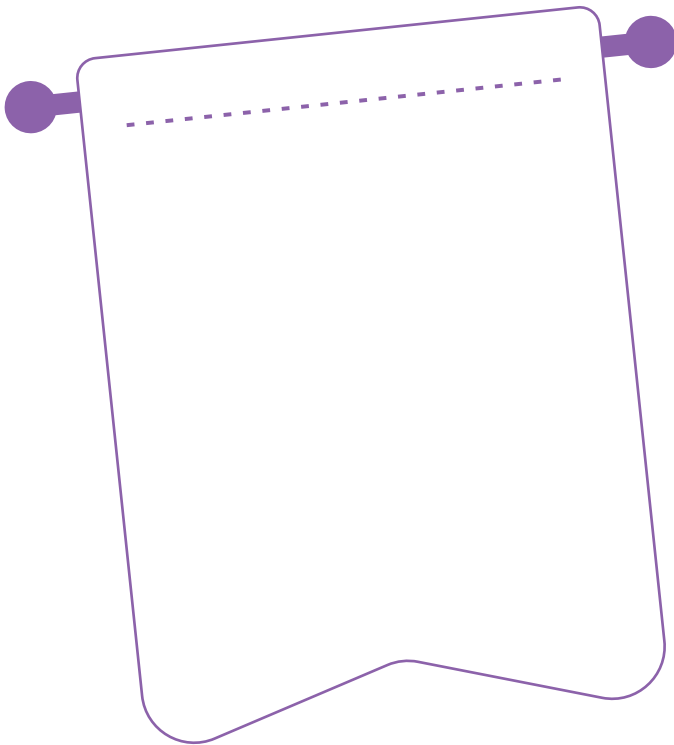
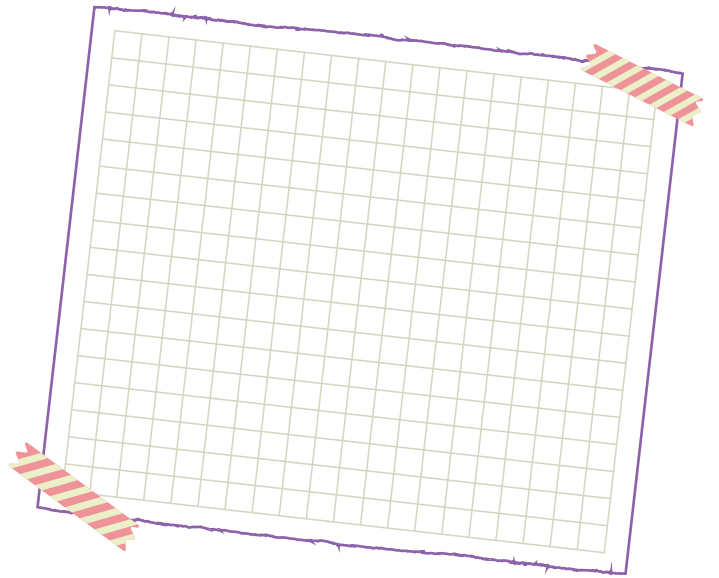
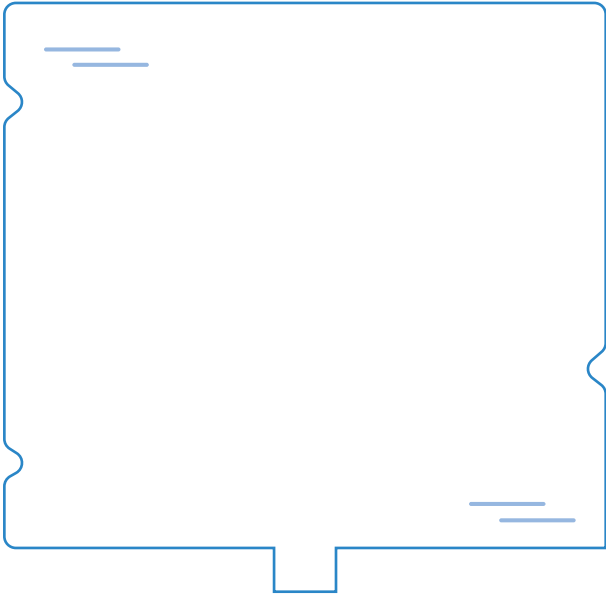
거

중

기

6. 쪽지 쓰기

등장인물에게 꼭 전하고 싶은 말을 쪽지에 써 보세요.



7. 너의 생각을 말해봐!

내가 대한이라면 정약용에게 어떤 마음이 들 것 같나요?
또한, 정약용에게 뭐라고 말할 것 같나요? 그 이유는 무엇인가요?

8. 이 책을 추천합니다!

이 책을 함께 읽고 싶은 사람에게 소개해 보세요.



책 제목

지은이

그린이

출판사

별점 ☆ ☆ ☆ ☆ ☆

이 책을 추천하고 싶은 사람은?

.....

그 이유는?

.....

.....

.....

.....

가장 기억에 남는 문장은?

.....

.....

.....

.....

.....