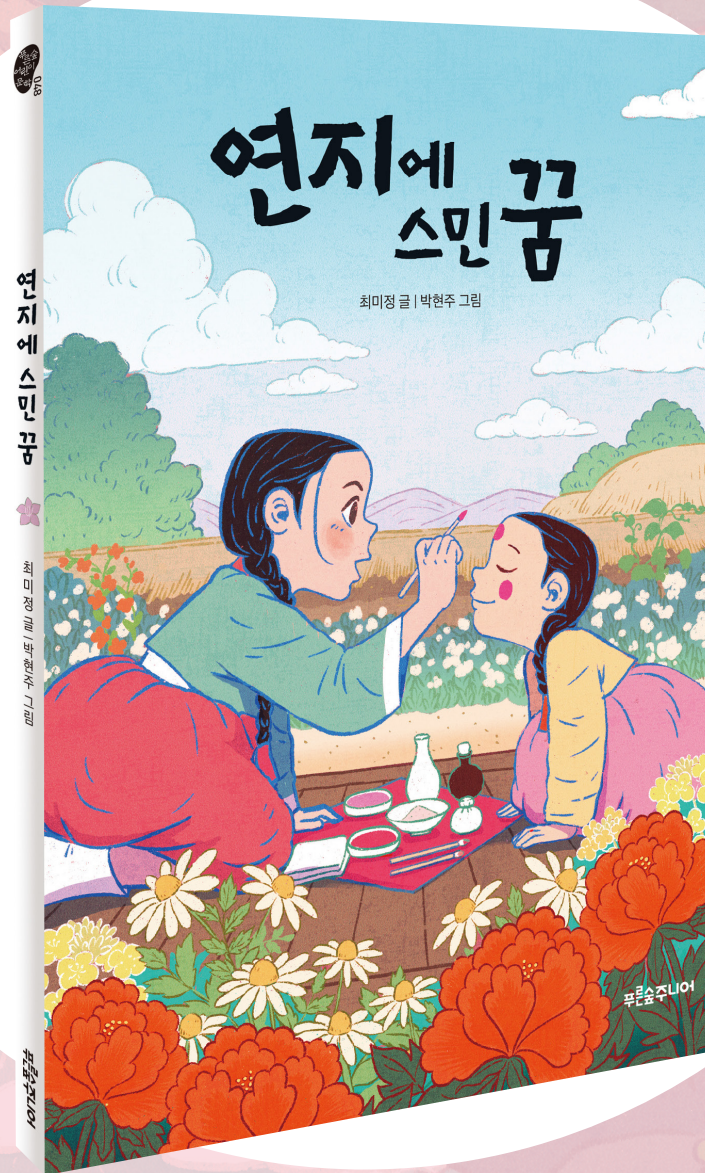


독서활동지



교과 연계

《국어-가》4학년 1학기 1. 깊이 있게 읽어요

《국어-가》5학년 1학기 2. 작품을 감상해요

《사회》5학년 2학기 2. 사회의 새로운 변화와 오늘날의 우리

1. 책의 표지를 보고 내용 상상해 보기



1) 표지에서 보이는 것들을 낱말로 적어 보아요.

~~~~~

2) 표지를 보고 어떤 내용의 이야기가 펼쳐질지 상상해 보아요.

~~~~~

~~~~~

~~~~~

2. 낱말 퍼즐 맞추기

※《연지에 스민 꿈》에 등장하는 두 글자 이상의 낱말 10개를 찾아보아요.

곰	인	구	못	방	아	주	표
연	뱅	력	명	물	창	책	설
똥	부	이	거	장	월	야	강
장	솔	곡	쇠	수	만	학	막
계	청	길	문	성	직	당	업
실	나	장	연	지	점	일	물
거	라	침	애	두	움	관	운
노	돌	세	탈	극	막	장	남
국	리	경	보	예	촌	인	사
저	령	개	등	선	배	비	당
불	이	야	기	꾼	자	콩	패

3. 《연지에 스민 꿈》을 읽고 내용 정리하기

3-1) 등장인물과 관련된 단어를 연결해 보아요.



창이



연화

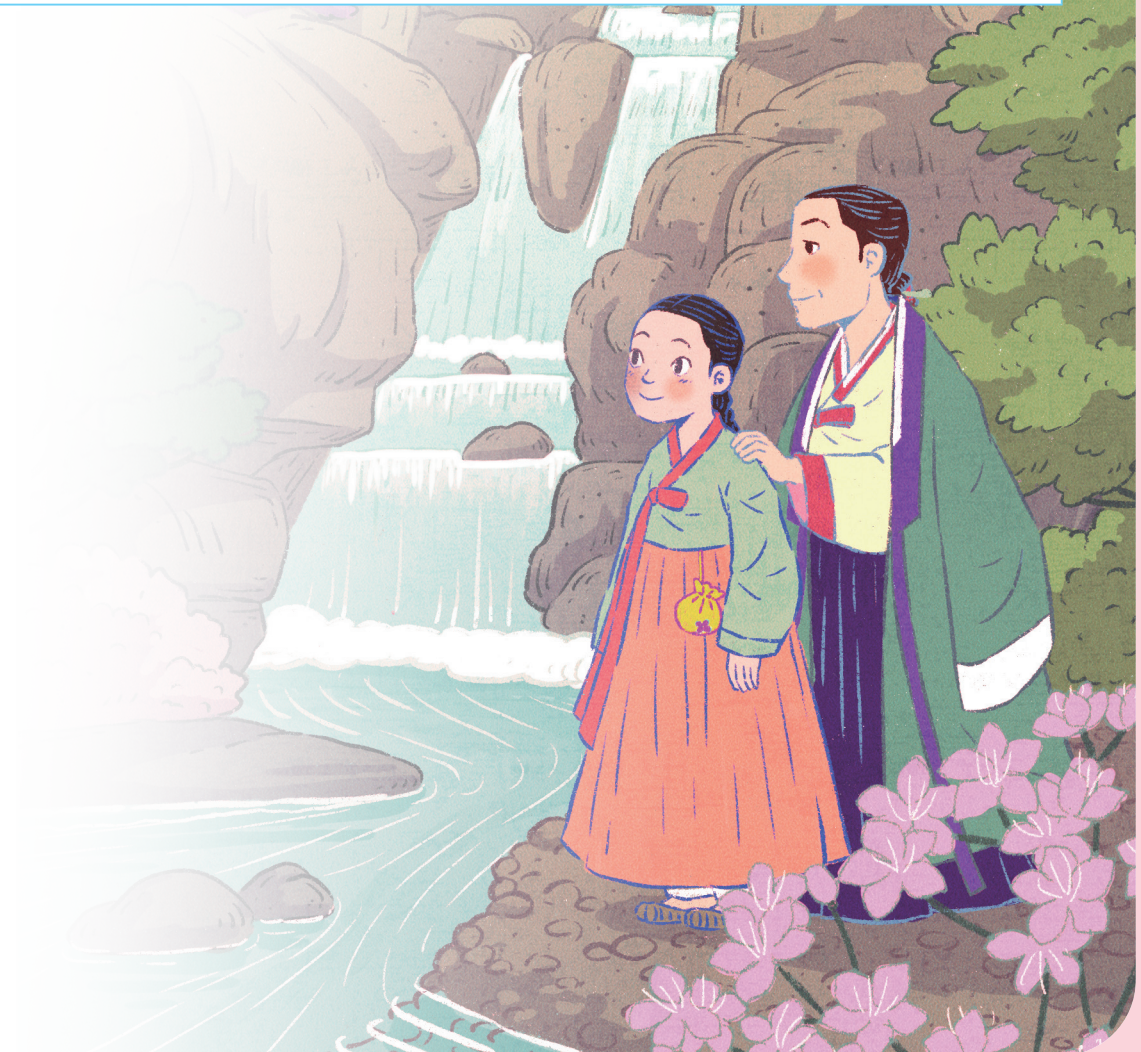


현호

- 연지
- 남사당패
- 명월관
- 아무개형
- 인력거
- 발탈극
- 야학당
- 청나라
- 설두장
- 개똥이
- 방물장수
- 이야기꾼

3-2) <연지에 스민 꿈>에 나오는 다섯 문장을 순서대로 나열해 보아요.

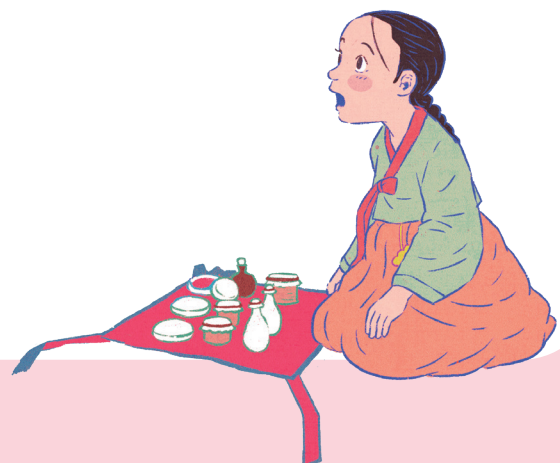
	거침없이 흐르다 보면 넓은 강을 만날 때가 올 것이다.
	물은 무거운 돌을 만날 때 물길이 더 세지지.
	너도 너를 막아서는 장애물이 생기면 저 물길처럼 강해지더구나.
	부인이 계곡으로 연결된 오솔길을 천천히 걸었다.
	연화도 부인의 뒤를 따라갔다.



4. 《연지에 스민 꿈》을 읽고 낱말 맞추기

※단어의 뜻과 초성 힌트를 보고 《연지에 스민 꿈》에 등장하는 낱말을 맞춰보세요.

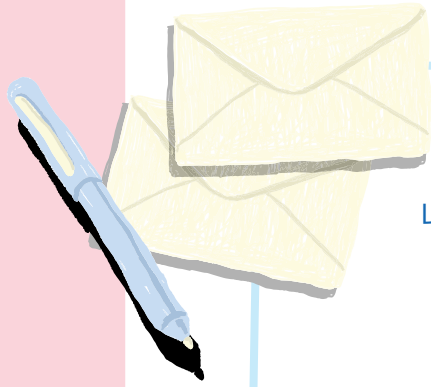
○○	여러 가지 기예를 닦아 남에게 보이는 일을 직업으로 하는 사람
ㅈ ㅂ	돈을 받고 이야기책을 읽어 주는 것을 직업으로 하는 여자
ㅂ ㅂ ㅅ	붓짐장수와 등짐장수를 통틀어 이르는 말
ㅈ ㅈ	시장을 예스럽게 이르는 말
ㄱ ㅁ ㅈ	갑오개혁 이후에 한성부 안의 경찰 업무와 감옥의 일을 맡아보던 관청
ㅂ ㄹ ㅅ ㅇ	일제강점기 때 식민지 통치에 반대하던 조선인을 일본 사람들이 이르는 말
ㅅ ㅅ	오후 일곱 시부터 아홉 시
ㄱ ㅂ ㅇ ㅅ	남사당패에서, 꼭두쇠를 보좌하여 기획을 맡아보는 사람



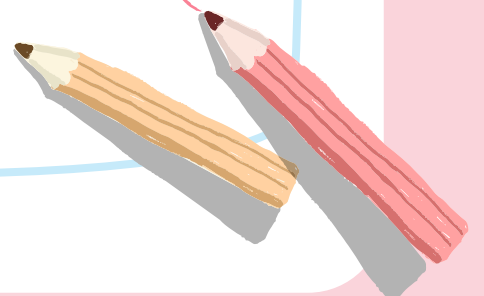
5. 《연지에 스민 꿈》 속 주인공이 되어 편지 쓰기

※책 속 주인공이 되어서 다른 등장인물에게 편지를 써 보아요.

•예시 : 연화가 부인에게 / 개똥이가 신사에게 / 창이가 설두장에게



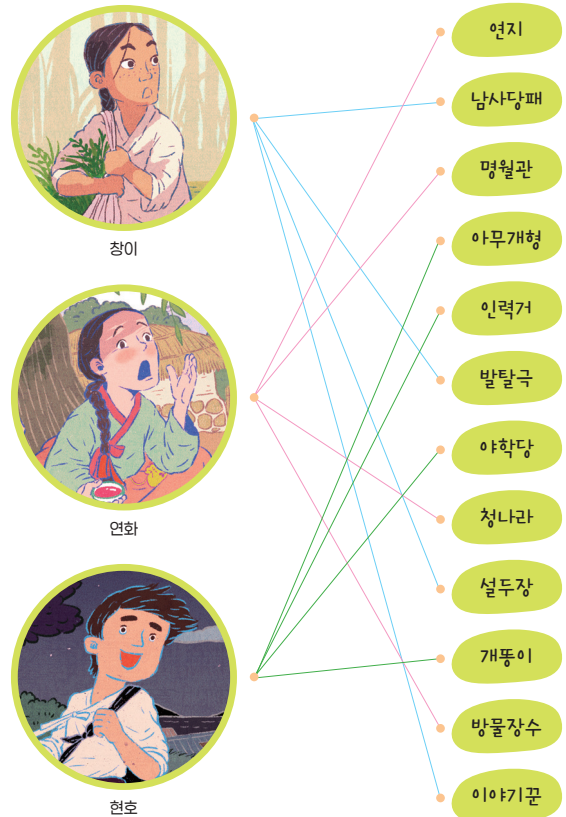
내가 선택한 편지 대상 : _____



2. 낱말 퍼즐 맞추기

곰	인			방			
	뱅	력		물			
		이	거	장		야	
			쇠	수		학	
	청					당	
	나		연	지			
	라				움		
노					막		남
	리				춘		사
		개					당
	이	야	기	꾼			패

3-1. 등장인물과 관련된 단어를 연결해 보아요.



3-2. <연지에 스민 꿈>에 나오는 다섯 문장을 순서대로 나열해 보아요.

부인이 계곡으로 연결된 오솔길을 천천히 걸었다.
연화도 부인의 뒤를 따라갔다.
물은 무거운 돌을 만날 때 물길에 더 세지지.
너도 너를 막아서는 장애물이 생기면 저 물길처럼 강해지더구나.
거침없이 흐르다 보면 넓은 강을 만날 때가 올 것이다.

본문

연화가 맑은 계곡물을 바라보며 말했다. 부인이 계곡으로 연결된 오솔길을 천천히 걸었다. 연화도 부인의 뒤를 따라갔다.

“물은 무거운 돌을 만날 때 물길에 더 세지지. 너도 너를 막아서는 장애물이 생기면 저 물길처럼 강해지더구나. 거침없이 흐르다 보면 넓은 강을 만날 때가 올 것이다.”

4. <연지에 스민 꿈>을 읽고 낱말 맞추기

예인	여러 가지 기예를 닦아 남에게 보이는 일을 직업으로 하는 사람
책비	돈을 받고 이야기책을 읽어 주는 것을 직업으로 하는 여자
보부상	보짐장수와 등짐장수를 통틀어 이르는 말
저자	시장을 예스럽게 이르는 말
경무청	갑오개혁 이후에 한성부 안의 경찰 업무와 감옥의 일을 맡아보던 관청
불량선인	일제강점기 때 식민지 통치에 반대하던 조선인을 일본 사람들이 이르는 말
술시	오후 일곱 시부터 아홉 시
곰뱅이쇠	남사당패에서, 꼭두쇠를 보좌하여 기획을 맡아보는 사람

