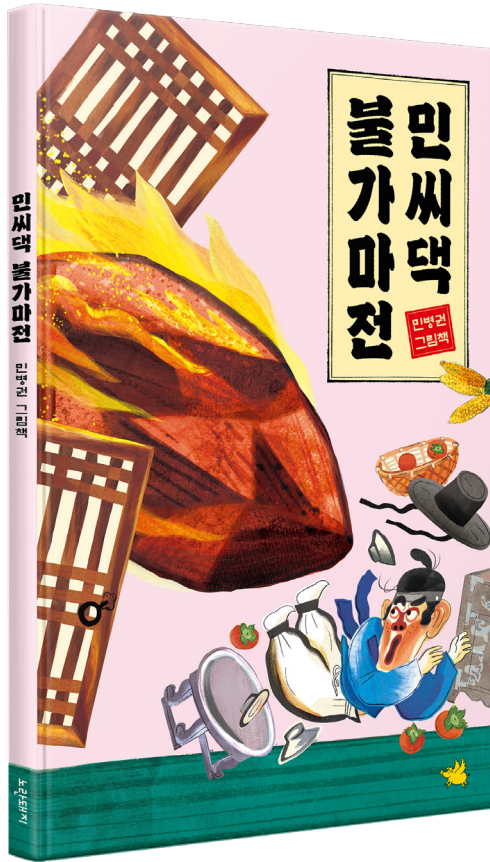


《민씨댁 불가마전》 독후활동지



글·그림 민병권 | 노란돼지 | 44쪽

교과연계

- 상상 1-2 그림책에서 만나는 상상
- 국어 2-17. 마음을 담아서 말해요.
- 하루 1-2 그림책에서 만나는 하루
- 국어 2-15. 마음을 짐작해요
- 국어 2-2 4. 마음을 전해요.
- 이야기 1-2 그림책에서 만나는 이야기

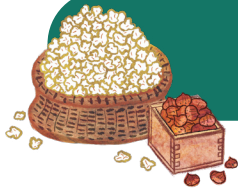
키 워 드

#전통문화 #공동체 #해학과 풍자 #판소리 #사투리 #입말 #웃음 #상상 #불가마



주소 경기도 파주시 교하로875번길 31-14, 1층 전화 031-942-5379 팩스 031-942-5378

<http://yellowpig.co.kr> 이메일 books@yellowpig.co.kr



표지 이야기



1 아래 나온 단어를 이용해서 표지 이야기를 완성해 보세요.



밥상

갓

사람 살려

뜨거운 돌

깜짝

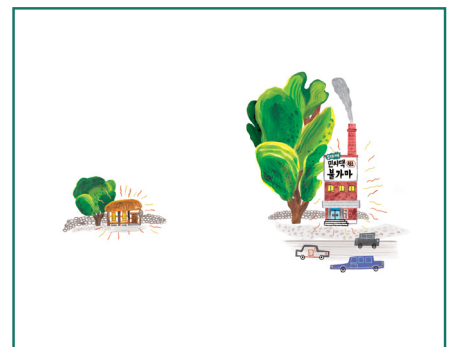
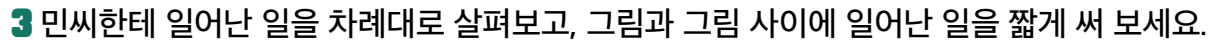
민씨 집

이 으로 날아 들어왔어요.
놀란 민씨가 하고 외쳤어요.
은 뒤집어지고, 도 날아갔어요.

2 ‘불가마’와 ‘전’에 대한 뜻을 보고 내용을 짐작해 보세요.

불가마 : 불이 벌겋게 달아오른 가마

_____전 : 전해 내려오는 기이한 이야기





낱말 알기



4 본문에 나온 낱말 뜻을 살펴보고, 예시 글자를 이용해서 빈칸에 알맞은 낱말을 써 보세요.

한꺼번에 몰려다니는 벌의 무리를
비유하여 이르는 말

벌 레 떼 도

물건을 사려고 사람들이 처럼 몰려들었어.

지식이 넓고 아는 것이 많음

박 이 다 식

우리 어머니는 모르는 게 없을 만큼 한 사람이야.

무게가 천 근이나 만 근이 된다는 뜻으로,
아주 무거움을 비유적으로 이르는 말

만 이 천 칠 수 근

너무 힘이 들어 어깨에 멘 가방이 처럼 느껴졌어.



생각 넓히기



- 5 판소리 추임새의 뜻을 읽고 아래 장면에 어울리는 추임새를 써 보세요.
내가 판소리의 청중 이라면 어떤 감정으로 추임새를 넣을지도 써 보세요.

‘추임새’는 소리 도중에 발하는 ‘얼씨구’, ‘좋다’, ‘으이’, ‘그렇지’, ‘아먼(암)’ 같은 감탄사를 가리켜요. 추임새는 분위기에 어울리게 해야 하는데, 소리가 슬플 때는 추임새도 이에 맞춰 어조를 슬프게 해야 하며, 즐거운 대목에서는 추임새도 힘차고 흥겨운 어조로 해요.



이때다 싶어 민씨,
밤도 던져 보고,
새우랑 오징어도 구웠더니
그 맛 한번 참~ 일품이여!

추임새

아먼~ 아먼~ 아먼~ 아먼~ 아먼~ 아먼~ 아먼~ 아먼~ 아먼~ 아먼~ 아먼~ 아먼~ 아먼~ 아먼~ 아먼~ 아먼~

분위기

아먼~ 아먼~ 아먼~ 아먼~ 아먼~ 아먼~ 아먼~ 아먼~ 아먼~ 아먼~ 아먼~ 아먼~ 아먼~ 아먼~ 아먼~



몸이 아들아들,
기분이 살랑살랑 좋아지니께
사람들이 하나둘
벌러덩 드러눕네그려.
뜨끈한 방바닥에
엉덩이가 찰싹 붙어 부러
떨어질 생각을 안 한당께.

추임새

아먼~ 아먼~ 아먼~ 아먼~ 아먼~ 아먼~ 아먼~ 아먼~ 아먼~ 아먼~ 아먼~ 아먼~ 아먼~ 아먼~ 아먼~

분위기

아먼~ 아먼~ 아먼~ 아먼~ 아먼~ 아먼~ 아먼~ 아먼~ 아먼~ 아먼~ 아먼~ 아먼~ 아먼~ 아먼~ 아먼~



생각 넓히기



- 5 《민씨덕 불가마전》은 불가마가 생겨난 유래를 상상으로 꾸며서 재미있게 만든 이야기예요. 다음에 나온 예시 중 하나를 골라 생겨난 유래를 상상으로 꾸며서 이야기를 만들어 보세요.

<예시> 놀이공원, 학교, 감옥, 수영장, 사람

