

화루

쳐 주는 아이

임지형 글 · 임미란 그림

독서지도안



1. 표지로 상상하기

표지를 보면 이후에 어떤 이야기가 펼쳐질 것 같나요?





2. 이야기 따라가기

각 차례별로 일어난 중요한 사건들을 한 줄로 정리해 보세요

고! 스톱!

한마디로 총체적 난국:

어쩌다 조퇴:

들어맞은 화투점:

텅 빈 집 안:

쌍쌍이 할머니:

내가 몰랐던 이야기:

쌍쌍이 할머니와

광팔이 할머니:

찾지 못한 네잎클로버:

검정 봉지에 담긴 것:

추억의 종이 화투:

장마담이 돌아왔다!:

3. 인물 MBTI 추리하기

작품 속 인물들의 성격을 고려하여 MBTI를 맞춰 보세요.



무겸



~~~~~

장마담 할머니



~~~~~

쌩쌩이 할머니



~~~~~

광팔이 할머니



~~~~~

강희



~~~~~



## 4. 물어보고 대답하기

인물에게 궁금한 것을 질문하고,  
그 인물이 어떻게 대답했을 것 같은지도 적어 보세요.

궁금한 인물

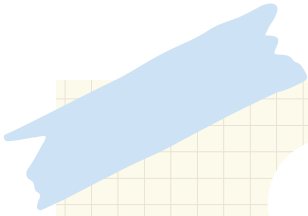
질문

대답



## 5. 인상 깊은 구절 수집하기

이야기 속에서 기억에 남거나 좋았던 구절 세 가지를 적어 보세요.



쪽

“

”



쪽

“

”



쪽

“

”

# 상하기

떻게 살아갈까요?

세요.

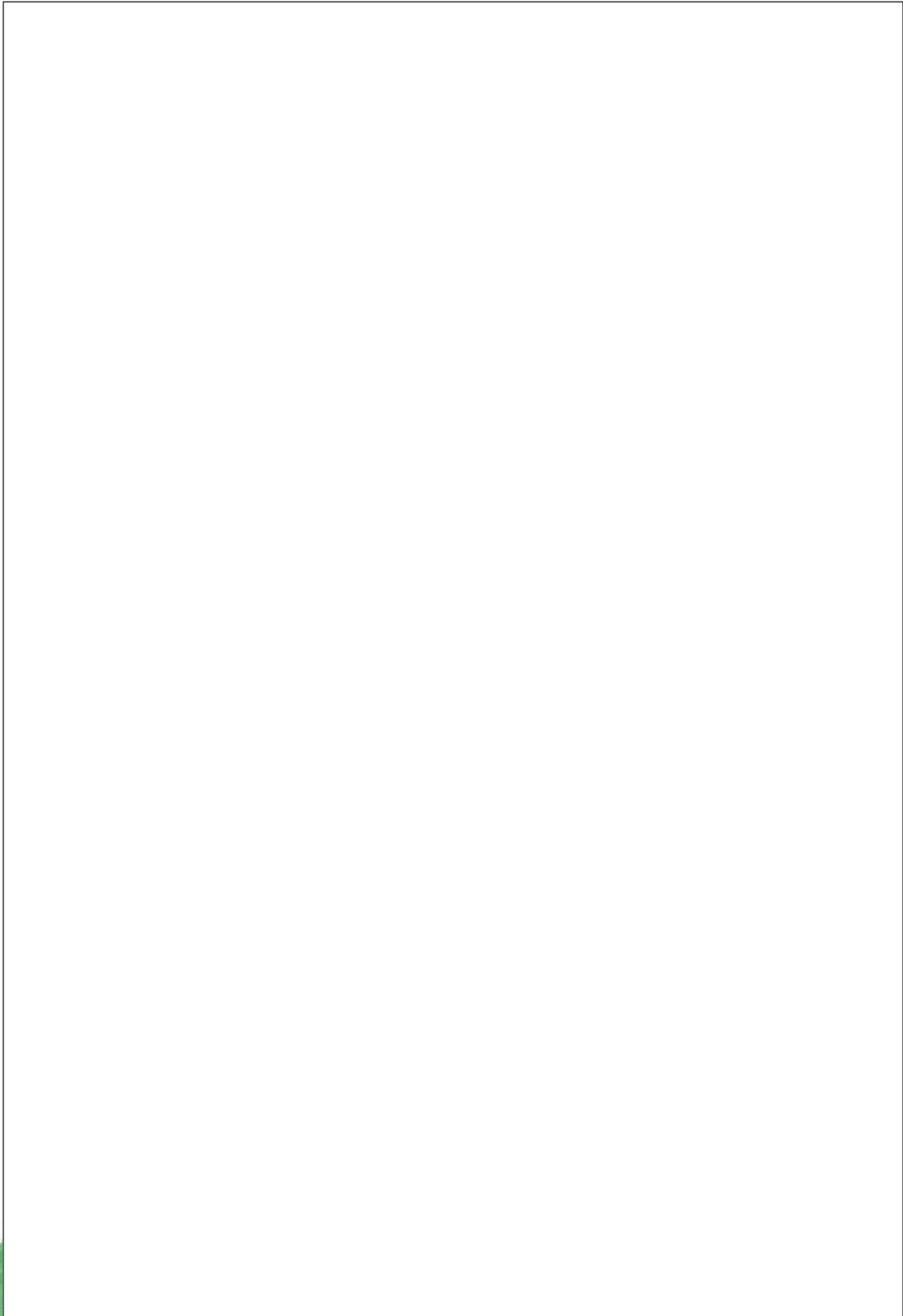
A yellow bird with a black cap and a black stripe through its eye is perched on a dark, gnarled branch. The branch is adorned with several pink cherry blossoms, some in full bloom and others as buds. The background is a soft, light blue gradient.

상상의 나라를 펼쳐 보세요.

This image shows a blank sheet of white paper with horizontal ruling lines. The lines are evenly spaced and run across the width of the page. There are no margins, text, or other markings on the paper.

## 7. 표지 그려보기

작품의 내용과 주제를 떠올리면서 나만의 표지를 그려 보세요.





## 8. SNS 글쓰기

이 책을 나만의 SNS에 소개해 보세요.



\_\_\_\_\_의 SNS



키워드      # \_\_\_\_\_      # \_\_\_\_\_      # \_\_\_\_\_

별점 ☆☆☆☆☆

줄거리 \_\_\_\_\_

\_\_\_\_\_

\_\_\_\_\_

\_\_\_\_\_

\_\_\_\_\_