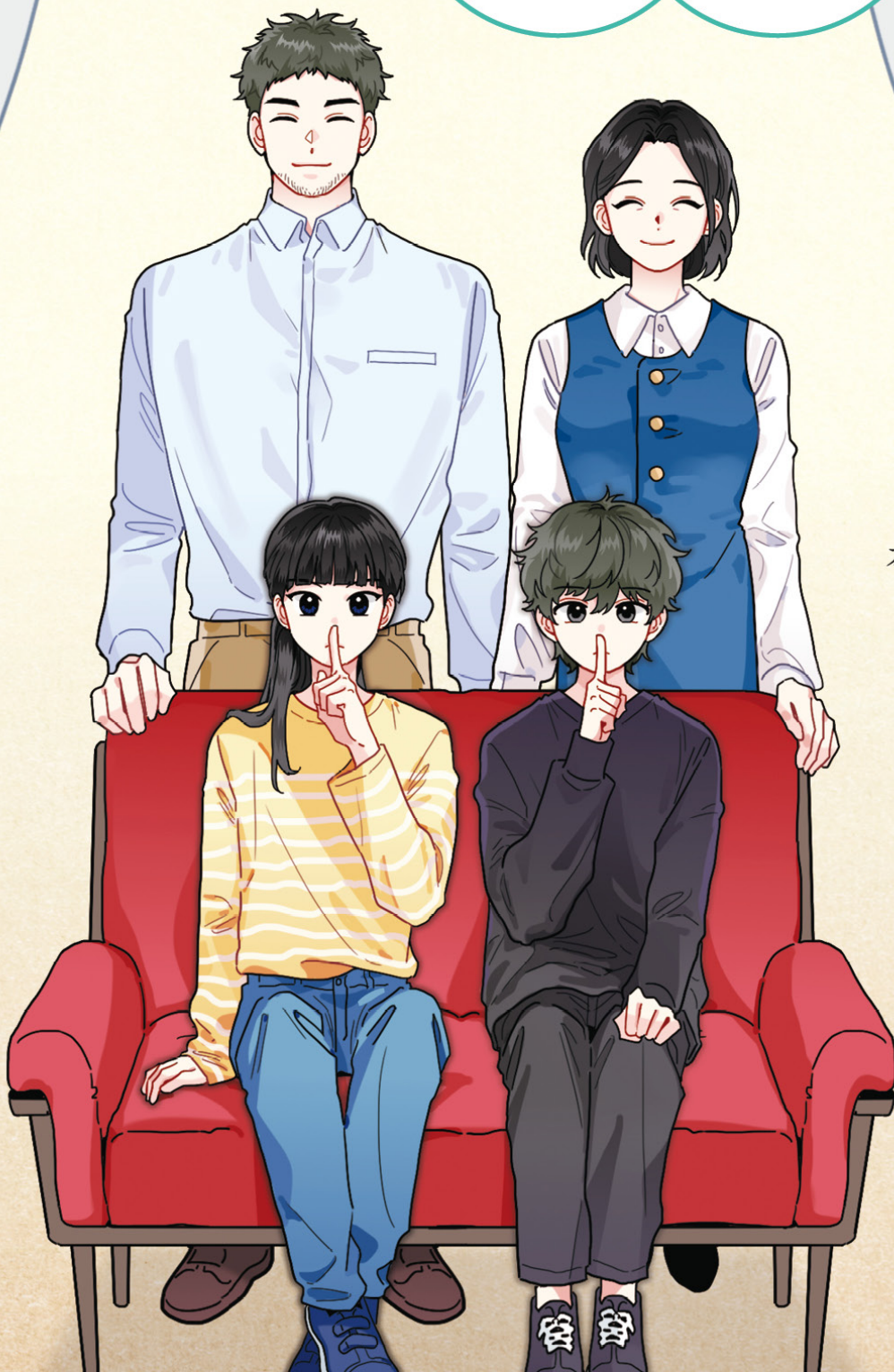
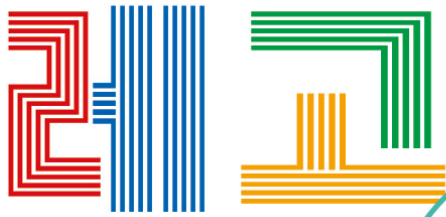


# 독서지도안



정유리 글  
김래현 그림

# 1. 표지로 상상하기

표지를 보면 이후에 어떤 이야기가 펼쳐질 것 같나요?



---

---

---

---

---

---

---

---

---

---

## 2. 이야기 따라가기

각 차례별로 일어난 중요한 사건들을 한 줄로 정리해 보세요

엄마의 남자 친구:

-----

사랑에 빠지면:

-----

어둠의 기운을 몰고 다니는  
이상한 방연두:

-----

너도 슬러시 좋아해?:

-----

초대하지 않은 손님:

-----

방연두 괴롭히기:

-----

지금 이 기분은  
설명하기 어려워:

-----

나를 위한 용기:

-----

정답은 없어:

-----



### 3. 인물 MBTI 추리하기

작품 속 인물들의 성격을 고려하여 MBTI를 맞춰 보세요.

두리



~~~~~

두리 엄마



~~~~~

두리 아빠



~~~~~

연두



~~~~~

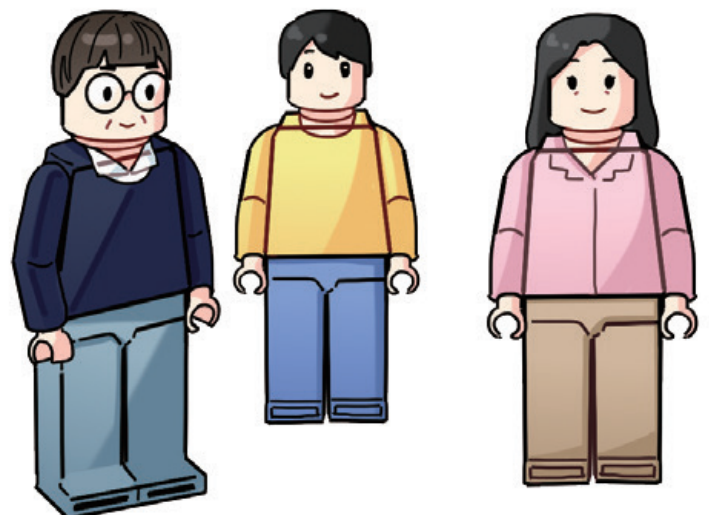
## 4. 물어보고 대답하기

인물에게 궁금한 것을 질문하고,  
그 인물이 어떻게 대답했을 것 같은지도 적어 보세요.

궁금한 인물

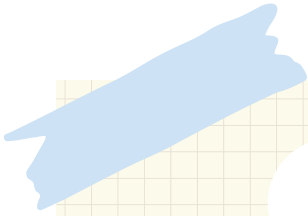
질문

대답



## 5. 인상 깊은 구절 수집하기

이야기 속에서 기억에 남거나 좋았던 구절 세 가지를 적어 보세요.



쪽

“

”



쪽

“

”



쪽

“

”

## 6. 결말 이후 상상하기

이야기가 끝이 난 다음 인물들은 어떻게 살아갈까요?  
상상의 나래를 펼쳐 보세요.

이야기가 끝난 뒤에……

---

---

---

---

---

---

---

---

---

---

---

---

---

---

[illegible]

## 6. 결말 이후 상상하기

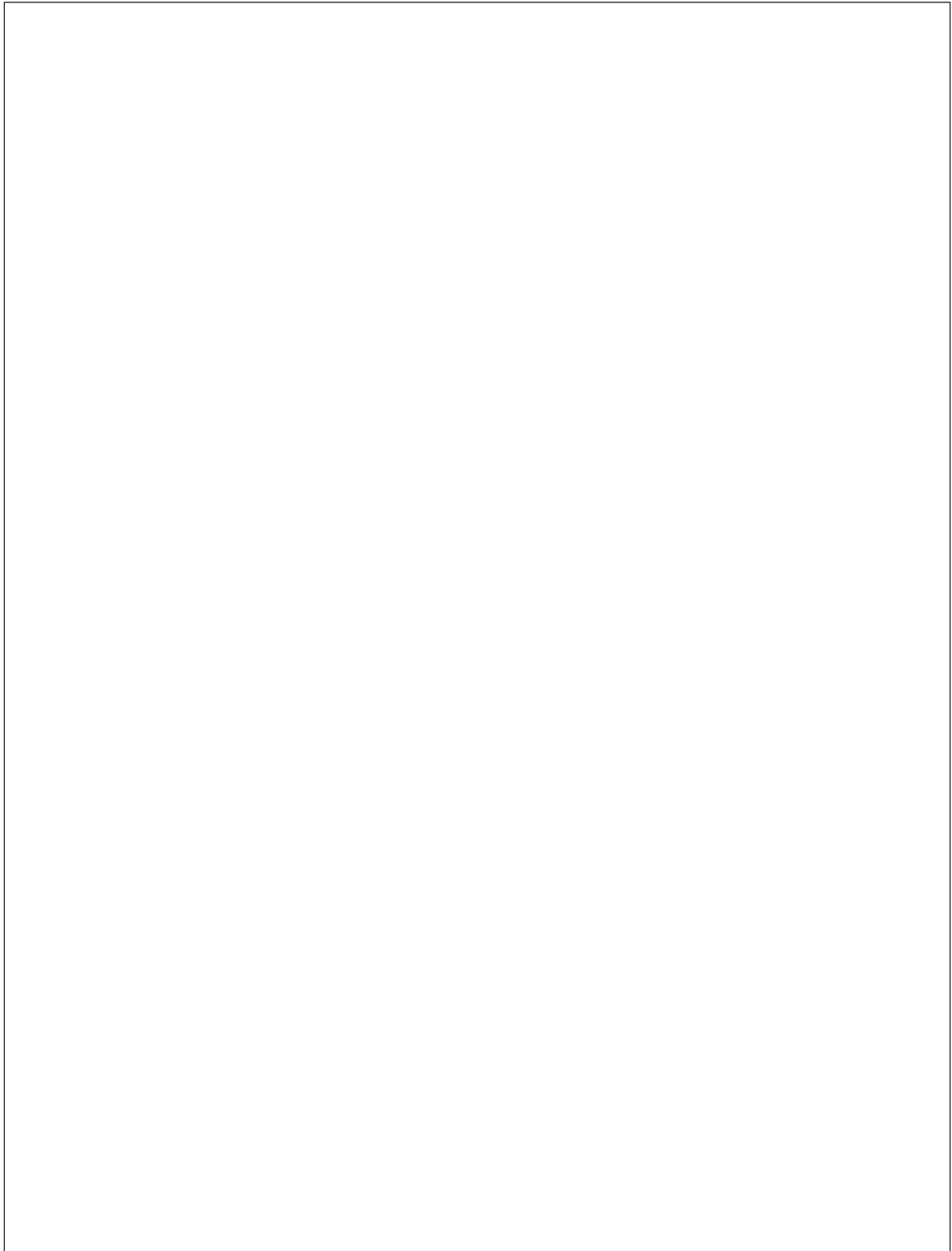
이야기가 끝이 난 다음 인물들은 어떻게 살아갈까요?  
상상의 나래를 펼쳐 보세요.

이야기가 끝난 뒤에.....

Lined area for writing answers or thoughts.

## 7. 표지 그려보기

작품의 내용과 주제를 떠올리면서 나만의 표지를 그려 보세요.

A large, empty rectangular box with a thin black border, intended for a student to draw their own book cover. The box occupies the majority of the page below the instructions.



## 8. SNS 글쓰기

이 책을 나만의 SNS에 소개해 보세요.



\_\_\_\_\_의 SNS



키워드      # \_\_\_\_\_      # \_\_\_\_\_      # \_\_\_\_\_

별점 ☆☆☆☆☆

줄거리 \_\_\_\_\_

\_\_\_\_\_

\_\_\_\_\_

\_\_\_\_\_

\_\_\_\_\_

