

# 아쿠아미 스퀘어

독서  
지도안



# 1. 100년 후의 인간

필 패드에는 이빨이 아주 무섭고 머리가 큰 괴물처럼 생긴 사람도 있고,  
상어처럼 생긴 사람도 있다고 했다. 과연 내가 생각하는 100년 후의 인간은 어떤 모습일까?



얼굴에서 달라진 점:  
특이한 점:

## 2. 지지일천

지지일천이란

지구를 위해 **지금** 내가 할 수 있는 **일상** 속 소소한 **실천**

지구 온난화란

온실 효과를 일으키는 온실가스가 대기 중에  
너무 많아져서 지구의 온도가 점점 올라가는 현상

1

학용품 아껴 쓰기

2

3

4

5



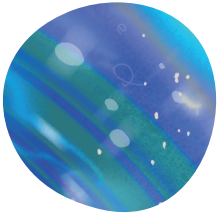
### 3. N행시 짓기



생 각해 보면

태 양계에 있는 행성 중에 지구 만큼

계 속 희망을 주는 곳도 없을 거야.



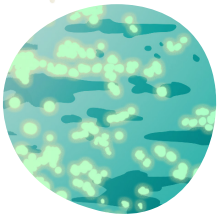
지

구

온

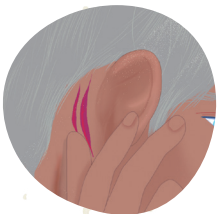
난

화



바

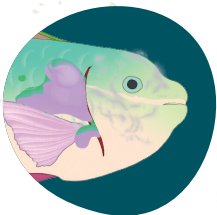
다



아

가

미



생

선

## 4. 포어 만들기

불을 끄고 별을 켜요

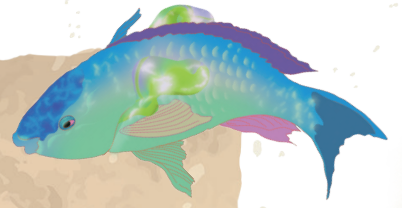
## 5. 과거 우체통

지금은 2124년 10월 2일. 세상은 너무나도 변했다.  
변한 세상의 이야기를 편지에 써서 과거의 나에게 보내 보세요.

Handwriting practice lines for the letter.

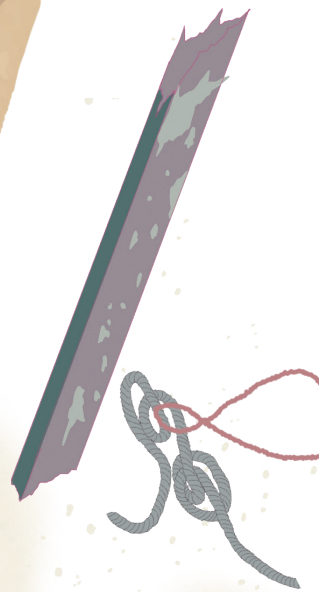


## 6. 그래서? 어떻게 됐을까?



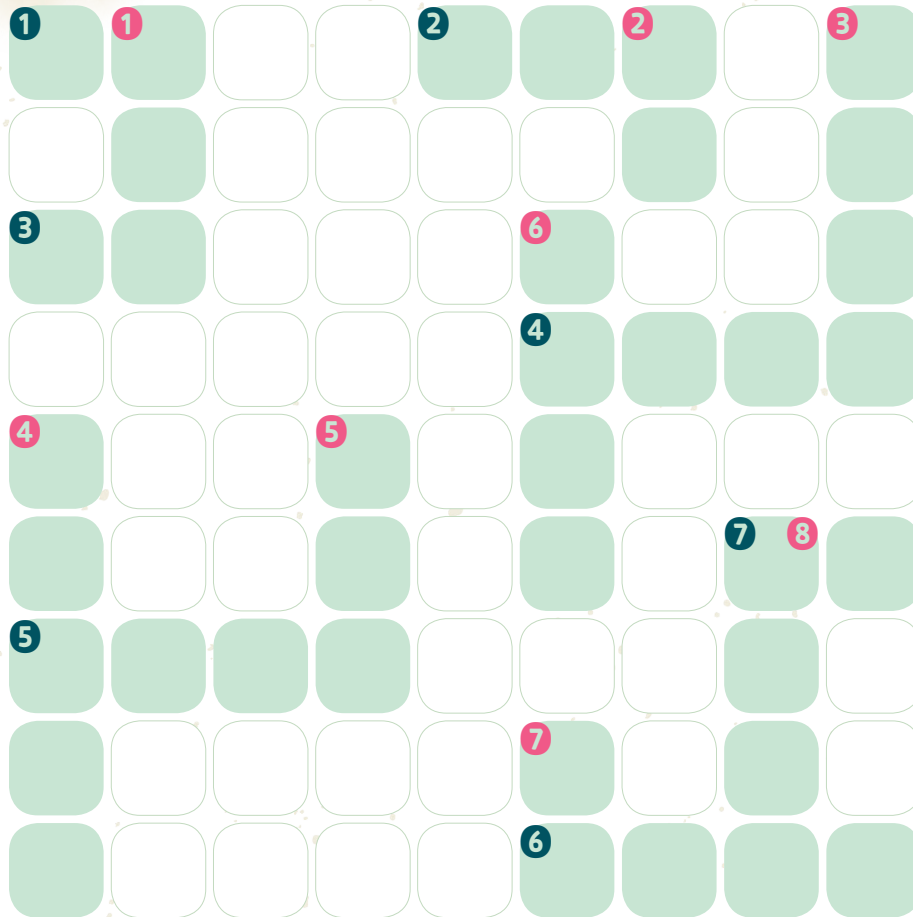
쌍둥이처럼 붙어 있던 두 패드를 갈라 놓았던 바다 폭풍과 지진이 또 한 차례 일어났다. 이번에는 두 패드를 아주 가까이 붙여 놓았다. 사람들은 자유롭게 두 패드를 오갔다.

그리고 수평선 근처로 또 다른 섬 하나가 아주 작게 보이기 시작했다.



# 7. 가로세로 낱말 퍼즐

빈칸에 들어갈 낱말을 찾아보세요.



## 가로풀이

1. 지구 위에서 육지를 제외한 부분
2. 물속에서 사는 동물, 특히 어류에 발달한 호흡 기관으로 카이의 귀 뒷쪽에 생긴 선홍색 돌기는?
3. 실고깃과의 바닷물고기, 말의 머리를 닮았다.
4. 바다에 사는 괴상하게 생긴 생물체
5. 100여 년 전에 바다가 차오를 것을 대비해 만든 인공섬. OO패드
6. 낳은 지 얼마 안 되는 어린 고래
7. 사람이 일상적으로 섭취하는 음식물을 통틀어 이르는 말

## 세로풀이

1. 바다의 채소로 미역 친구이다.
2. 앞으로 올 시간의 어떤 순간이나 부분
3. 원자력을 생성하고 난 후에 버리는 찌꺼기 물질. 핵OOO
4. 한 번 빠지면 헤어 나올 수 없는 곳으로 카이 아 빠가 빠진 그 곳. 바다OOO
5. 블루패드와 쌍둥이처럼 닮은 또 다른 인공 섬
6. 술래가 숨은 사람을 찾는 놀이
7. 벌어져 난 틈의 사이
8. 생존을 위하여 필요한 음식을 저장하거나 보관 하는 곳



# 가로세로 낱말 퍼즐 정답

<sup>1</sup> 바	<sup>1</sup> 다			<sup>2</sup> 아	가	<sup>2</sup> 미		<sup>3</sup> 핵
	시					래		페
<sup>3</sup> 해	마				<sup>6</sup> 숨			기
					<sup>4</sup> 바	다	괴	물
<sup>4</sup> 바			<sup>5</sup> 펄		꼭			
다			패		질		<sup>7</sup> 식 <sup>8</sup>	품
<sup>5</sup> 블	루	패	드				량	
랙					<sup>7</sup> 틈		창	
홀					<sup>6</sup> 새	끼	고	래

## 가로풀이

1. 지구 위에서 육지를 제외한 부분
2. 물속에서 사는 동물, 특히 어류에 발달한 호흡 기관으로 카이의 귀 뒷쪽에 생긴 선홍색 돌기는?
3. 실고깃과의 바닷물고기, 말의 머리를 닮았다.
4. 바다에 사는 괴상하게 생긴 생물체
5. 100여 년 전에 바다가 차오를 것을 대비해 만든 인공섬. ○○패드
6. 낳은 지 얼마 안 되는 어린 고래
7. 사람이 일상적으로 섭취하는 음식물을 통틀어 이르는 말

## 세로풀이

1. 바다의 채소로 미역 친구이다.
2. 앞으로 올 시간의 어떤 순간이나 부분
3. 원자력을 생성하고 난 후에 버리는 찌꺼기 물질. 핵○○○
4. 한 번 빠지면 헤어 나올 수 없는 곳으로 카이 아 빠가 빠진 그 곳. 바다○○○
5. 블루패드와 쌍둥이처럼 닮은 또 다른 인공 섬
6. 술래가 숨은 사람을 찾는 놀이
7. 벌어져 난 틈의 사이
8. 생존을 위하여 필요한 음식을 저장하거나 보관 하는 곳

## 8. 이 책을 추천합니다

이 책을 함께 읽고 싶은 사람에게 소개해 보세요.



책 제목

지은이

그린이

출판사

별점 ☆☆☆☆☆

이 책을 추천하고 싶은 사람은?

타임머신을 타고 가보고 싶은 곳은?

가장 기억에 남는 장면은?

아가미 소년에게 해주고 싶은 말은?