

박남희·이여니·곽윤숙·김태호 글 / 김연제 그림

제로 학교

독후 활동지

“우리는 지금 ‘제로’에 놓여 있다.
그러나 실망할 필요는 없다.
제로는 무한한 가능성의 숫자니까!”



NAME :

Q. 공감 능력이란 무엇일까요?

상대를 **OO**하고 **OO**할 줄 아는 능력



**Q. <메이트 러너>의 은서는 어떤 일을
계기로 기주에게 공감할 수 있었을까요?**





**Q. <몽당 연필>의 서래와 SNS 친구
'블랙윙'은 어떤 공감대가 있었을까요?**



**Q. <고치고치>의 정후는 왜
수연 선생님의 말에 화를 내며
손을 뿌리쳤을까요?**



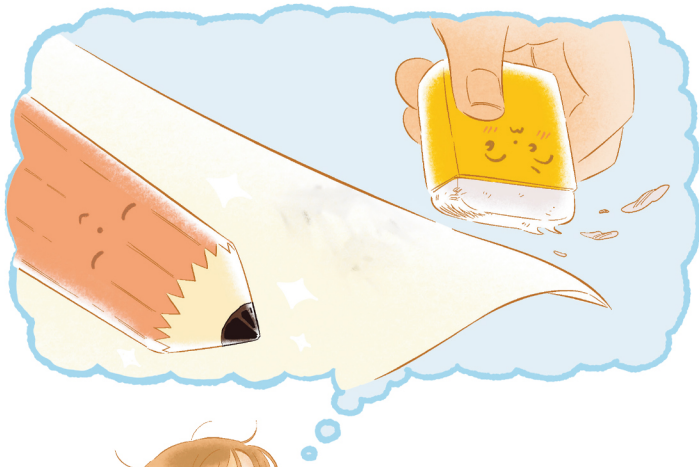
**Q. <고치고치>에서
수연 선생님의 사과로 알 수 있는
중요한 태도는 무엇일까요?**

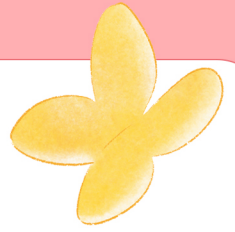




Q. <바꾸기 게임> 속

나미와의 대화를 통해 알 수 있는 친구가 되는 방법은 무엇일까요?





*** 이 책을 읽고 느낀 점**



*** 나는 《제로 학교》 속 누구와
가장 닮았는지 생각해 보세요**

