

<수상한 저주 쪽지>

독서 활동지



성주희 글 · 박현주 그림 | 보랏빛소어린이 펴냄 | 2023년 5월 30일 출간 | 무선제본
132쪽 | 166*222mm | 13,000원 | ISBN 979-11-93010-16-7 (74810) | 권장학년 초등 3~4학년

영원할 줄 알았던 우리 우정의 유통 기한은 이제 끝난 걸까?
수상한 저주 쪽지에 담긴 진심은 대체 무엇일까?
내 마음을 용기 있게 전하는 방법을 배우는 성장 동화!

● 초등 교과 연계

- 3학년 1학기 국어 4. 내 마음을 편지에 담아
- 3학년 2학기 국어 6. 마음을 담아 글을 써요
- 4학년 2학기 국어 2. 마음을 전하는 글을 써요

<수상한 저주 쪽지> 독서 전 활동



<수상한 저주 쪽지>의 표지를 살펴보고
아래 물음에 자유롭게 답해 보세요.

이 책의 주인공은 누구일까요?

[Empty dashed box for answer]

주인공은 지금 어떤 상황에 처해 있을까요?

[Empty dashed box for answer]

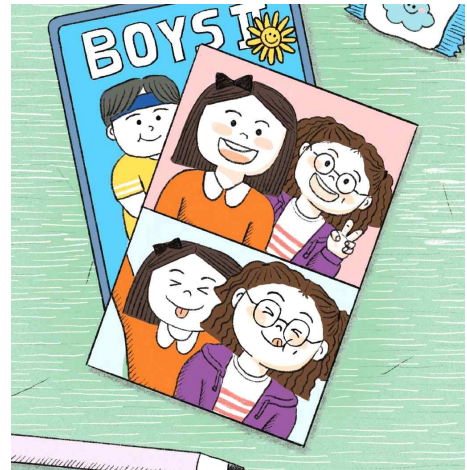
앞으로 어떤 내용이 펼쳐질 것 같나요?

[Empty dashed box for answer]

<수상한 저주 쪽지> 독서 활동지

이야기 속 지우와 다혜는 영원한 우정을 약속한 '베스트 프렌드'였어요. 두 친구는 외모도 닮았고, 민트초코를 좋아한다는 것도 비슷하고, 같은 아이돌 그룹을 좋아하지요. 나는 누구와 가장 친한가요? 그 친구는 나랑 어떤 공통점 혹은 어떤 차이점이 있나요? 친구를 떠올리며 자유롭게 적어 보아요.

나랑 가장 친한 친구 이름은...



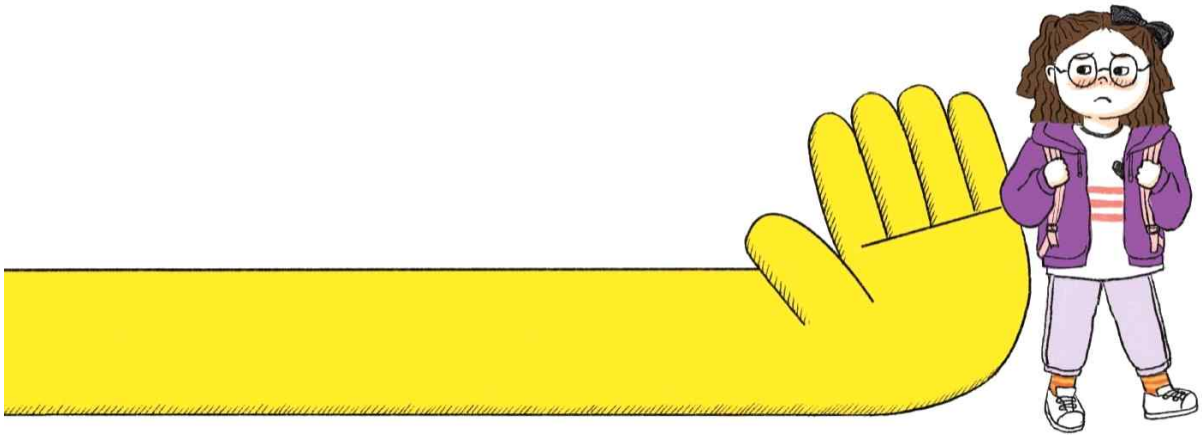
우리 둘의 비슷한 점은...

이런 점은 조금 달라...

<수상한 저주 쪽지> 독서 활동지

이토록 친했던 다혜와 지우는 어느 순간 갑자기 멀어지게 됩니다. 여러분도 혹시 이런 경험이 있나요? 왜 그런 일이 생겼는지, 지금 그 친구와의 관계는 어떤지 자유롭게 적어 보세요.

그 친구와는 어떤 일이 있었냐면...

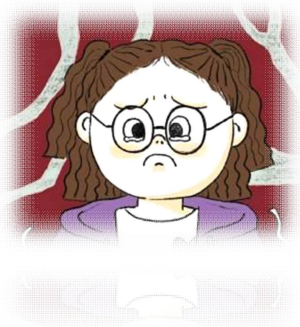


그때 내 기분은...

그날 이후 나랑 내 친구 사이는...

<수상한 저주 쪽지> 독서 활동지

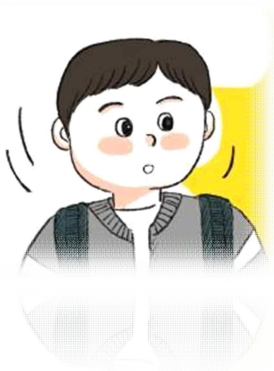
이야기에 등장하는 친구들은 상대방에게 자신의 마음을 제대로 전하지 못한 채, 서로에 대해 자꾸만 오해를 했어요. 오해가 쌓이고 쌓일수록 자꾸 일이 꼬여만 갔지요. 다혜, 지우, 준형이는 각각 어떤 오해를 하고 있었는지 써 보세요.



<다혜의 오해>



<지우의 오해>



<준형이의 오해>

<수상한 저주 쪽지> 독서 활동지

다혜는 수업 시간에 사행시를 지어 자신의 마음을 표현했어요. 다음 사자성어 중 마음에 드는 한 가지를 골라 여러분만의 사행시를 완성해 보세요.



예시) 다혜가 지은 '봉우유신' 사행시

봉 : 봉어빵처럼 닮은 우리
 우 : 우정의
 유 : 유통 기한은 이제 끝난 걸까?
 신 : 신이 있다면 한번 물어보고 싶다.

<나만의 사행시>

<수상한 저주 쪽지> 독서 후 활동

책을 다 읽고 난 뒤에 어떤 생각이 드나요? 지금 내 마음을 전하지 못하고 있는 사람을 떠올려 보세요. 다투고 멀어진 친구와 화해하고 싶은가요? 엄마에게 한 거짓말을 솔직하게 고백하고 싶은가요? 짝사랑하는 그 친구에게 마음을 전하고 싶은가요? 아래의 빈칸에 솔직하게 표현해 보아요. 그리고 용기를 내어 전해 보는 거예요!

그동안 전하지 못한 진짜 내 마음은 사실...

