

<나나와 키키의 숨겨진 문> 독서 활동지



오혜원 글 · 전명진 그림 | 보랏빛소어린이 펴냄 | 2023년 4월 17일 출간 | 무선제본
132쪽 | 166*222mm | 13,000원 | ISBN 979-11-93010-13-6 (74810) | 초등 5~6학년 권장

아이들을 삼키고, 가두고, 자르는
조금 이상한 어른들이 사는 마을.
그곳에서 펼쳐지는 환상적인 이야기!

**용기 있게 자기만의 문을 찾아 나선
나나와 키키의 판타지 성장 동화!**

● 초등 교과 연계

5학년 1학기 국어 <독서 단원. 책을 읽고 생각을 넓혀요>

6학년 1학기 국어 <6. 내용을 추론해요>

6학년 도덕 <1. 내 삶의 주인은 바로 나>

<나나와 키키의 숨겨진 문> 독서 전 활동



책을 읽기 전, <나나와 키키의 숨겨진 문>의 표지를 살펴보고 아래 물음에 자유롭게 답해 보세요.

이 책의 주인공은 누구일까요?

[Empty dashed box for answer]

주인공은 지금 어떤 상황에 처해 있을까요?

[Empty dashed box for answer]

앞으로 어떤 내용이 펼쳐질 것 같나요?

[Empty dashed box for answer]

<나나와 키키의 숨겨진 문> 독서 활동지

약초 할머니네 집 문을 열면 봄, 여름, 가을, 겨울 사계절이 펼쳐져요. 만약 나에게도 신비한 문이 있다면, 그 문은 어디로 통할까요? 나만의 문을 열면 펼쳐지는 세계에 대해 자유롭게 적어 보거나 그림을 그려 보아요.

A large rectangular area enclosed by a blue dashed border, intended for students to write or draw their responses to the reading activity.



<나나와 키키의 숨겨진 문> 독서 활동지

무치 나무 마을에 사는 어른들은 아이들에게 화가 나면 특이한 행동을 했어요. 나나의 엄마는 어떻게 했나요? 키키의 엄마는 어떻게 했지요? 그리고 나의 엄마는 나에게 화가 나면 어떻게 하는지 적어 보아요.



<나나의 엄마>



<키키의 엄마>



<그렇다면... 나의 엄마는?>

엄마 혹은 아빠, 할머니나 할아버지, 선생님 등등 다양한 어른들을 떠올리며 자유롭게 적어 보아요.

<나나와 키키의 숨겨진 문> 독서 활동지



엄마는 라라가 영재 대회에 나가는 것이 더 중요하다고 생각했고, 라라는 디자인 공모전을 더 중요하게 여겼어요. 나 에게도 이런 경험이 있나요? 잘 생각해 보고 적어 보아요.

내가 중요하다고 생각하는 것은...



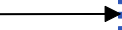
그런데 다른 사람들이 중요하게 여기는 것은...

<나나와 키키의 숨겨진 문> 독서 활동지

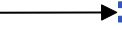


이 책의 후반부에서 마침내 키키는 굳은 결심을 했어요. 키키는 어떤 마음이었을까요? 아래 물음에 자유롭게 답해 보세요.

키키는 무엇을 했나요?



키키는 왜 그랬을까요?

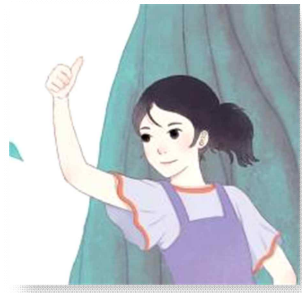


키키의 마음은 어땠을까요?



<나나와 키키의 숨겨진 문> 독서 활동지

책 속 등장인물들이 했던 말을 떠올리며 빈칸을 채워 문장을 완성해 보세요.



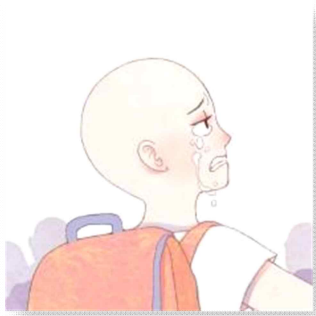
나나

“키키야, 언제나 어디서든
내 □□를 받아.”



약초 할머니

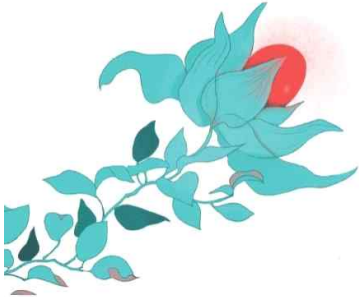
“생명에는 □□가 따르는 법,
□□는 길을 안내하기도 한단다.”



키키

“나를 자르다가 결국은 내 소중한
□□들도 자르겠다는 거예요?”

<나나와 키키의 숨겨진 문> 독서 활동지



무치 나무 열매는 충분히 시간을 두고 자라야 비로소 약으로 쓰일 수 있었어요. 우리도 마찬가지랍니다. 지금은 서툴고 부족하지만, 시간이 지나면 잘할 수 있게 될 거예요. 아래 질문에 자유롭게 대답해 보아요.

내가 지금 잘하지 못하는 것은...

하지만 충분한 시간이 지나면 나는...

<나나와 키키의 숨겨진 문> 독서 후 활동



어른들은 왜 삼키고 힘들어할까?
안 삼키면 되는데.
실수하거나 사고를 좀 저지르면 어때서?
그러다 보면 잘할 수도 있는데.

책을 다 읽고 나니 어떤 기분이 드나요? 책 속 등장인물을 골라 자유롭게 편지를 써 보아요. 주인공 나나와 키키에게 써도 좋고, 나나와 키키를 기다려 주지 않은 어른들에게 하고 싶은 말을 써도 좋아요.

A large rectangular area enclosed by a blue dotted line, intended for writing a letter.