

다정한 하루 1.장애

# 학교 가는 길이 너무 멀어

## 독후활동지



책을 다 읽은 후에 독후활동을 해도 좋고,  
한 장씩 읽은 다음에 독후활동을 해도 좋아요.



답을 잘 모르면 책을 펼쳐서 확인하면서 문제를 풀어도 좋아요.

# 1 다르지만 다르지 않아

1. 다음 중 바른 표현을 찾아 ○ 하세요.

장애인 ( )    장애우 ( )

정상인 ( )    비장애인 ( )

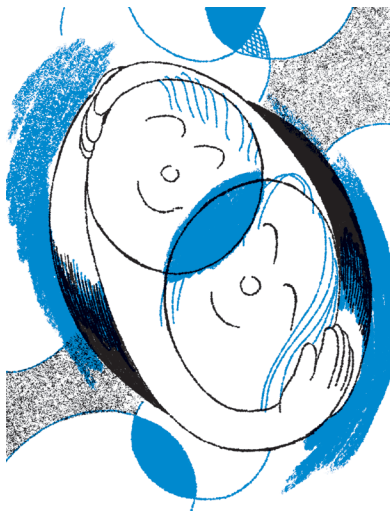
귀머거리 ( )    청각 장애인 ( )

2. 다음 중 맞는 내용을 찾아 ○ 하세요.

① 장애인은 몸이 불편하니 불쌍한 사람이다. ( )

② 장애인은 항상 도움이 필요하다. ( )

③ 도움이 필요해 보이면 “혹시 도움이 필요하세요?”라고 물어 본다. ( )



**장애인과 친구가 되는 것은  
어렵지 않아요.**



## 2 발달 장애를 가진 사람들

3. 다음 중 자폐성 장애인의 특징이 아닌 것은 무엇인가요? ( )

- ① 자신의 관심사에 집중하는 경향이 있어요.
- ② 다른 사람의 감정이나 고통에 무관심한 편이기도 해요.
- ③ 기억력이 좋은 사람이 많아요.
- ④ 반복되는 일보다 새로운 일을 좋아해요.

4. 발달 장애를 가진 친구가 소리를 지르거나 불쾌한 행동을 하는 이유 중 알맞지 않은 것은 무엇인가요? ( )

- ① 말로 이야기를 하는 것이 어렵기 때문이에요.
- ② 실제 나이와 다르게 인지 수준은 어린 나이에 머물러 있기 때문이에요.
- ③ 나름의 이유가 있기 때문이에요.
- ④ 친구들을 괴롭히고 싶다는 마음이 있기 때문이에요.



**발달 장애인 친구의 마음을  
잘 알아차릴 수 있어요.**

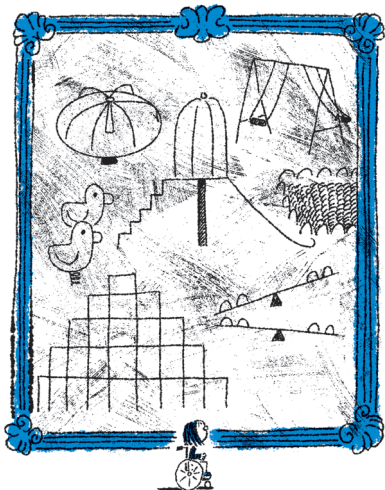
### 3 휠체어로 어디든 갈 수 있다면

5. 다음 중 '교통 약자'가 아닌 사람은 누구인가요? ( )

- ① 노인   ② 장애인   ③ 임산부   ④ 영유아를 동반한 사람
- ⑤ 어린이   ⑥ 건강한 청년

6. 휠체어 사용자를 도울 수 있는 일은 무엇일까요?  
모두 찾아( )에 ○하세요.

- ① 엘리베이터 앞에서 휠체어 사용자를 만나면  
먼저 이용할 수 있도록 합니다. ( )
- ② 자동문이 아닌 여닫이문, 미닫이문은 문을 열고 잡아 줍니다. ( )
- ③ 버스에서 장애인 좌석의 의자를 접어 줍니다. ( )
- ④ 버스나 지하철에서 휠체어를 사용하는 승객보다  
내가 먼저 타고 내립니다. ( )



**휠체어를 타고 함께 즐길 수 있는  
놀이기가 있어야 해요.**



## 4 보이지 않아도, 들리지 않아도

7. 다음 내용에 알맞은 답을 보기에서 찾아 써 넣으세요.

보기

점자

수어

- ① 음성 대신 손의 움직임으로 말을 하는 언어는 무엇인가요? (        )
- ② 볼록하게 튀어나와 손가락 끝으로 만질 수 있도록 만들어진 글자는 무엇인가요? (        )

8. 다음 글을 읽어 보아요. 이 말을 한 사람은 누구인가요?  
(        )

“세상에서 가장 불행한 것 중의 하나는,  
맹인으로 태어나는 것보다 더 비극적인 일은,  
앞은 볼 수 있으나 비전이 없는 것이다.”



**시각 장애, 청각 장애를  
가진 친구와  
소통할 수 있어요.**

## 5 장애인의 권리를 어떻게 지킬까?

9. 우리나라에서 기념일로 정한 '장애인 차별 철폐의 날'은 몇 월 며칠인가요? ( )

- ① 4월 20일    ② 5월 15일    ③ 10월 9일

10. '탈시설' 운동에 대한 설명 중 잘못된 것은 무엇인가요? ( )

- ① 시설에서 살던 장애인이 시설에서 나와 지역 사회에서 자유롭게 살아가는 것이다.
- ② '그룹홈'은 장애인이 천천히 단계적으로 혼자 사는 연습을 할 수 있는 제도이다.
- ③ 장애인은 시설에서 지내는 게 안전하다.

**장애인이 평범한 집에서  
이웃으로 함께 지내길 바랍니다.**





## 6 장애가 있어도 살기 좋은 사회

11. 장애 학생들은 왜 먼 곳에 있는 학교에 다니나요? 밑줄 친 곳에 알맞은 낱말을 보기에서 찾아 써 넣으세요.

보기

특수

일반

\_\_\_\_\_학교가 부족하기 때문이다.

12. 왜 선진국일수록 장애인이 많을까요? 밑줄 친 곳에 알맞은 낱말을 보기에서 찾아 써 넣으세요.

보기

차별

구별

선진국은 장애를 정의할 때, 개인의 손상을 기준으로 두는 것이 아니라,

사회적 \_\_\_\_\_의 가능성을 기준으로 둔다.



**장애를 기준으로  
서로 구분 짓지 않는  
사회를 만들어요.**

★ 장애가 있어도 살기 좋은 사회를 함께 만들 수 있나요?  
내가 할 수 있는 일을 한 가지만 써 보아요.

-----

-----

-----

-----

-----

-----

-----

-----

-----

-----

-----

-----

▶ 정답

- 1. 장애인(0) 비장애인(0) 청각 장애인(0) 2. ③
- 3. ④ 4. ④
- 5. ⑥ 6. ①, ②, ③
- 7. ① 수어 ② 점자 8. 헬렌 켈러
- 9. ① 10. ③
- 11. 특수 12. 차별