

노래하는 붉은 거위 치치



김우정 글 | 정하나 그림 | 책따지 펴냄

☞ <한 줄로 정리하기!>

책의 내용을 떠올려 보고 아래의 칸을 채워 보세요.

주요 사건

어떤 일이 일어났나요?

등장인물

누가 나오나요?

노래하는
붉은 거위 치치

느낀 점

무엇을 느꼈나요?

상상, 짐작

어떤 이야기가 이어질까요?



🍀 위니가 할아버지에게 피아노를 선물 받은 날, 치치는 지금껏 몰랐던 재능을 발견했습니다. 치치가 가진 재능은 무엇인가요?

.....

.....

🍀 위니는 노란 리본을 맨 치치를 보고 갑자기 울적한 표정을 지었습니다. 위니가 울적해 한 까닭은 무엇인가요?

.....

.....

🍀 치치가 목에 노란 리본을 두르고 싶어 한 까닭은 무엇인가요?

.....

.....

🍀 위니네 농장의 거위들이 치치를 따돌리고 피한 이유는 무엇인가요?

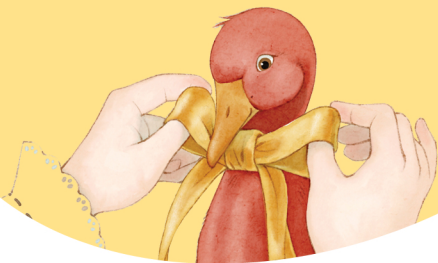
.....

.....

🍀 치치는 목에 맨 노란 리본을 스스로 풀어 버립니다. 그 순간 치치의 마음이 어떠했을지 짐작해서 적어 보세요.

.....

.....



🌸 자랑하고 싶은 자신만의 재능이나 특별함을 찾아보고, 간략히 적어 보세요.

.....

.....

🌸 숨기고 싶은 나만의 단점이 있나요? 있다면 그 단점을 장점으로 바꿀 방법을 고민해 보고 한 가지만 써 보세요.

.....

.....

🌸 치치는 붉은 털과 목의 흉터 때문에 다른 거위들로부터 피부병이 있다는 오해를 받았습니니다. 치치처럼 뜻하지 않은 오해를 받게 될 때 어떻게 대처하면 좋을까요? 여러분의 생각을 적어 보세요.

.....

.....

🌸 첫인상으로 짐작했던 성격과 실제 성격은 같을 때도 있지만 다를 때도 많지요. 친구의 첫인상을 떠올려 보고 지금과 어떤 차이점이 있는지 적어 보세요.

.....

.....

실력이 쑥쑥 날말 퀴즈



다음은 <노래하는 붉은 거위 치치>에 나오는 날말입니다.

다음 날말에 알맞은 뜻풀이를 선으로 이어 보세요.

단정 64쪽 ●

어떤 대상을 바라볼 때 눈에 나타나는 표정.

- 예 닉스는 나나를 떠밀며 치치를 의심스러운 로 바라보는 거위 무리 쪽으로 데려갔다.

갈기 24쪽 ●

남에게 영향을 끼칠 기운이나 태도.

- 예 바우어가 평소와 다른 로 짓어 대자, 위니는 얼른 밖으로 나갔다.

습격 75쪽 ●

딱 잘라서 판단하고 결정함.

- 예 한쪽 말만 믿고서 지을 일이 아니라는 거예요.

선율 29쪽 ●

소리의 높낮이가 길이나 리듬과 어울려 나타나는 음의 흐름.

- 예 미카와 바우어, 치치가 곁에 와서 피아노 에 흠뻑 빠진 듯 눈을 감은 채 좌우로 몸을 흔들었다.

눈초리 55쪽 ●

말이나 사자 따위의 목덜미에 난 긴 털.

- 예 늠름한 몸과 윤기 흐르는 검은 를 가진 말이 다정하게 인사했다.

기세 72쪽 ●

갑자기 상대방을 덮쳐 침.

- 예 숲과 가까운 위니네 농장은 때때로 야생 동물의 을 받았는데, 오늘이 바로 그런 날이었다.

빈칸에 어울리는 날말을 [보기]에서 찾아 써넣으세요.

[보기]

삼시간

활기

누명

건초

연신

61쪽

88쪽

81쪽

22쪽

36쪽

[1] 각각의 동물들이 지내는 사육장과 와 사료를 쌓아 두는 커다란 헛간이 있었다.

[2] 그날 손님들은 집으로 가면서도 뒤돌아 치치를 쳐다보며 놀라워했다.

[3] 여느 때처럼 치치의 노랫소리가 울려 퍼지자 농장은 를 띠기 시작했다.

[4] 에 어미 거위와 다른 암컷 거위들이 치치에게 사납게 달려들더니 머리며 가슴이며 닥치는 대로 마구 쪼아 대기 시작했다.

[5] 치, 치치야! 그때 썩워서 진짜 미, 미안해. 그리고…….