

재규어의 푸른 꿈

장은혜 글·그림

독후활동지



유리 상자 속에 살고 있는, 그들의 꿈이 이루어지기를 기도하며

어느 날, 아기 재규어가 동물원에 오게 됩니다. 어쩌다 이곳으로 온 건지 기억이 나지 않지만 자기가 살던 곳보다 좁고 삭막하고 시끄러워요. 늘 함께 달리던 엄마도 곁에 없지요. 재규어는 매일 밤, 동물원이 문을 닫으면 푸른 숲으로 돌아가는 꿈을 꿉니다. 과연 재규어는 왜 동물원에 오게 되었을까요? 엄마와 동물들이 어울려 살고 있는 아름답고 생명력 넘치는 푸른 숲으로 다시 돌아갈 수 있을까요?

이제 우리는 동물과 함께 살아가야 한다는 것을 알고 있어요. 동물의 자유권과 복지를 보장하는 것은 자연의 한 구성원으로서 생태계를 지키고 유지하는 일이기도 합니다. 깨끗한 흙을 밟고 시원한 바람을 느끼며 태양 아래 지평선을 달리는 재규어의 꿈. 이 꿈은 야생에서 살았고 살아가고 있는 모든 동물들의 꿈이기도 할 거예요.

우리가 동물원에 갇힌 동물들에게 계속해서 관심을 갖고 눈여겨본다면 동물원의 환경도 좋아지고 동물들도 자유를 찾을 수 있을 거예요. 인간과 동물이 서로 함께 행복을 누리며 살아가는 지구를 꿈꿔 봐요.



어휘력 기르기

보기에서 골라 그림에 알맞은
동물 이름을 써 보세요.

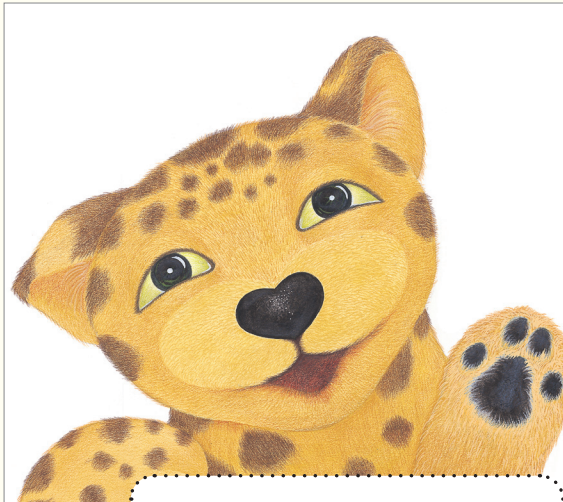
보기

재규어

고릴라

앵무새

나무늘보



Blank dotted box for writing the animal name.



Blank dotted box for writing the animal name.



Blank dotted box for writing the animal name.

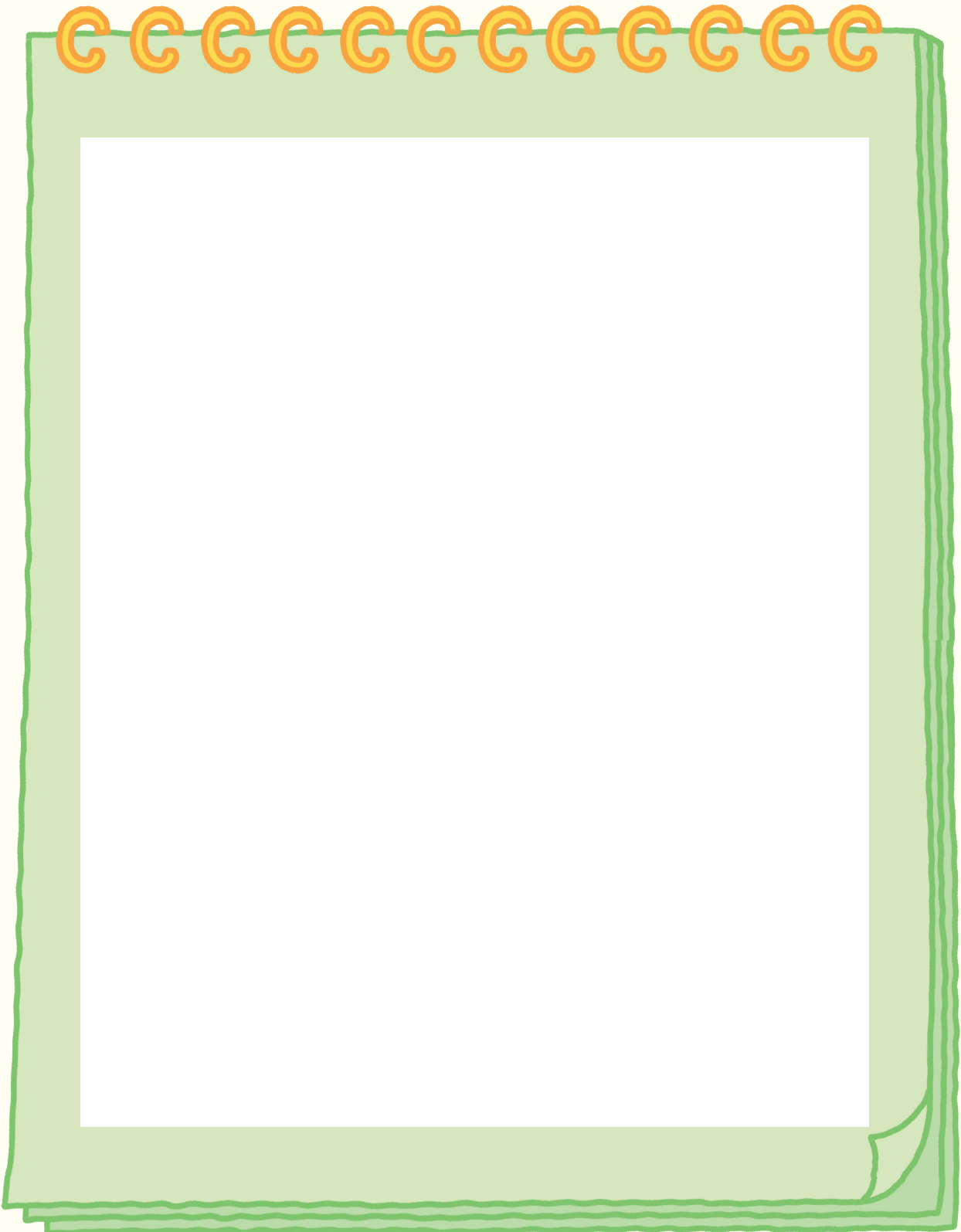


Blank dotted box for writing the animal name.



**표현력
기르기**

동물원이나 수족관에 가 본 적이 있나요?
그때 보았던 동물을 그려 보세요.





문해력 기르기

재규어의 꿈은 무엇인지 알맞은 답을 골라 보세요.



①
동물원에 사람들이
많이 찾아오는 것

②
하루 종일 먹고 자는 것

③
푸른 숲으로 돌아가
엄마를 만나는 것

④
아빠를 찾는 것

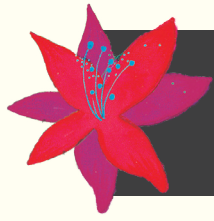
⑤
동물들과 친해지는 것



**문장력
기르기**

동물원에 갇힌 동물들에게 하고 싶은 말이 있나요?
편지를 써 보세요.

A large, light blue rectangular area with a black border, intended for writing. It contains ten horizontal dotted lines spaced evenly down the page, serving as a guide for letter height.



문장력 기르기

보기의 단어를 넣어서 문장이나
이야기를 만들어 보세요.

보기

편지 집 노래

.....

.....

.....

.....

보기


바람 나무 하루

.....

.....

.....

.....



매일 밤, 동물원에 갇힌 재규어는
엄마와 함께 푸른 숲을 달리는 꿈을 꾸니다.
그리고 마음속으로 기도합니다.
엄마를 다시 만나게 해 달라고요.
과연 재규어의 꿈은 이루어질까요?

장은혜 글 그림 | 40쪽 | 15,000원
ISBN 979-11-7121-011-4 | 만 4세 이상