

느리고 느린 가게

리광푸 글 · 스완반 그림



나무늘보 아가씨가 알려 주는 느려도 포기하지 않는 방법!



나무늘보 아가씨가 숲속에 식당을 열었다.
말도 행동도 느린 나무늘보 아가씨는
손님들에게 시간에 맞춰 음식을 내어 줄 수 있을까?

#도전 #열정 #노력 #식당 #나무늘보





글 리광푸
그림 스난난
출판사 시공주니어
분량 92쪽
정가 12,000원
대상 초등학교 1~3학년

도서 소개

《느리고 느린 가게》는 느리고 느린 나무늘보 아가씨의 식당 이야기입니다. 동물 마을에 아침 식사를 파는 식당이 개업한다는 소식이 들려옵니다. 주민들은 새로운 식당의 개업 소식에 기뻐합니다. 개업 당일, 모두 식당 앞에 긴 줄을 서서 문이 열리길 기다립니다. 그러나 아무리 기다려도 길게 늘어선 줄은 줄어들지 않습니다. 주문을 받고 음식이 나오기까지 시간이 너무 오래 걸리는 탓에 마을 주민들은 모두 투덜대며 발길을 돌립니다. 나무늘보 아가씨는 실망하고 괴로워하지만 포기하지 않고 다시 도전합니다. 나무늘보 아가씨는 여러 시도 끝에 자신만의 식당 운영 방법을 찾습니다.



교육과정 연계

2학년 2학기 국어 <인물의 마음을 짐작해요>

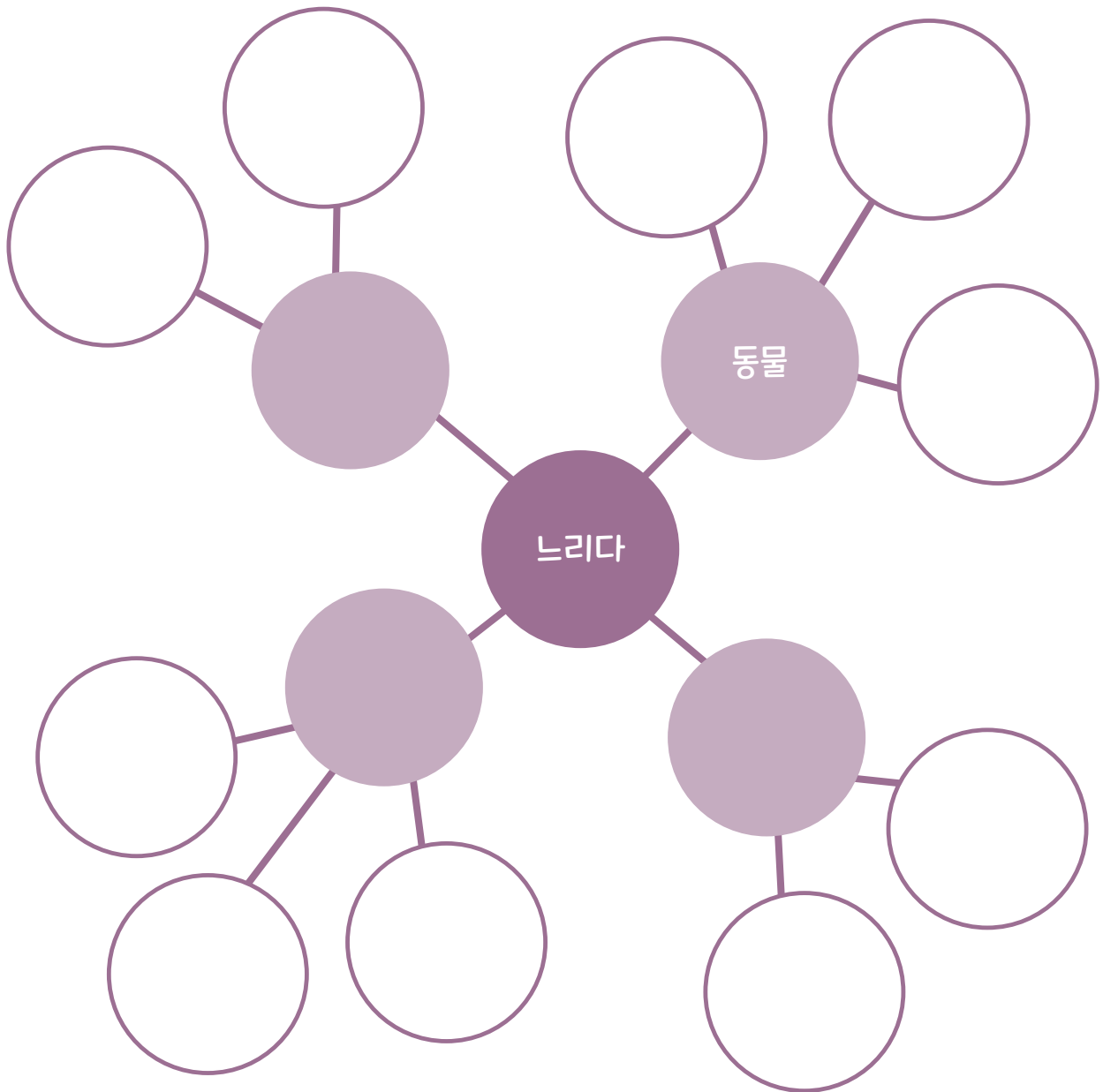
3학년 2학기 국어 <글의 흐름을 생각해요>

- 읽기 전
- 읽기 중
- 읽기 후

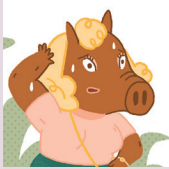
‘느림’ 떠올리기

‘느리다’라는 말을 들으면 무엇이 떠오르나요?

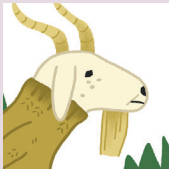
‘느림’에 대한 생각 그물을 완성하고 한 문장으로 정리해 봅시다.



주인공들이 이런 문제를 겪고 있어요



멧돼지 엄마

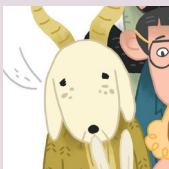


산양 할아버지

개업 알리를 봤을 때 이런 마음이 들었을 것 같아요!



멧돼지 엄마



산양 할아버지

내가 생각하는 느낌은 _____ 이다.

- 읽기 전
- 읽기 중
- 읽기 후

나무늘보 아가씨의 첫 날

기다리고 기다리던 가게의 개업식!

손님들은 어떤 음식을 주문했나요? 또, 어떤 마음이 들었나요?

| 손님 | 어떤 음식을 주문했나요? | 음식을 먹을 수 있었나요? | 어떤 마음이 들었을까요? |
|---|---------------|----------------|---------------|
|  원숭이 선생님 | | | |
|  멧돼지 엄마 | | | |
|  토끼 아가씨 | | | |



문제는 내 동작이 너무 (느리다는 / 빠르다는) 거야.
아침에 출근하는 손님들은 바쁘니까, () 장사로 바꾸어야겠어!

| 손님 | 어떤 음식을 주문했나요? | 음식을 먹을 수 있었나요? | 어떤 마음이 들었을까요? |
|--|---------------|----------------|---------------|
|  산양 할아버지 | | | |
|  흑곰 아저씨 | | | |
|  펑 | | | |

- 읽기 전
- 읽기 중
- 읽기 후

미리 준비하고 판매하기

아침 장사도, 점심 장사도 모두 망쳐 버린 나무늘보 아가씨.
새로운 방법으로는 성공을 거둘 수 있을까요?

| 손님 | 어떤 음식을 주문 했나요? | 음식을 먹을 수 있었나요? | 어떤 문제가 생겼나요? |
|---|-------------------|-------------------|-----------------|
|  흑곰 아저씨 | | | |
|  멧돼지 엄마 | | | |
|  토끼 아가씨 | | | |



지금까지는 손님이 (ㄱ ㅁ)하길 기다렸다가 식재료를 (ㄱ ㅂ)했어.
이제부터는 비어 있는 (ㅇ ㅈ) 시간에 미리 식재료를 준비해야겠어!
그럼 손님들이 와서 주문만 하면 바로 음식을 줄 수 있을 거야!

- 읽기 전
- 읽기 중
- 읽기 후

배고픔 판매 전략

나무늘보 아가씨는 어떤 전략으로 성공할 수 있었나요?
 나무늘보 아가씨의 성공 전략을 골라 색칠해 봅시다.

Strategy options for the bear chef:

- 조리 도구 더 사기
- 특별한 요리 비법 연구하기
- 조리 방법이 다른 요리를 같은 날 팔기
- 평소대로 요리하기
- 하루에 두 종류 음식만 팔기
- 식재료 더 사기
- 한 음식은 5인분씩만 팔기
- 매일 똑같은 음식 팔기
- 최대한 많이 만들어 팔기
- 주문이 들어오면 팔지 않는 메뉴도 만들어 주기
- 조리 방법이 비슷한 요리를 같은 날 팔기
- 오전에 미리 조리해 두기
- 아침 일찍 가게 열기
- 오전에 미리 식재료 준비해 두기



나의 성공 전략은 (오 스 비 르 지 오 기) 야!

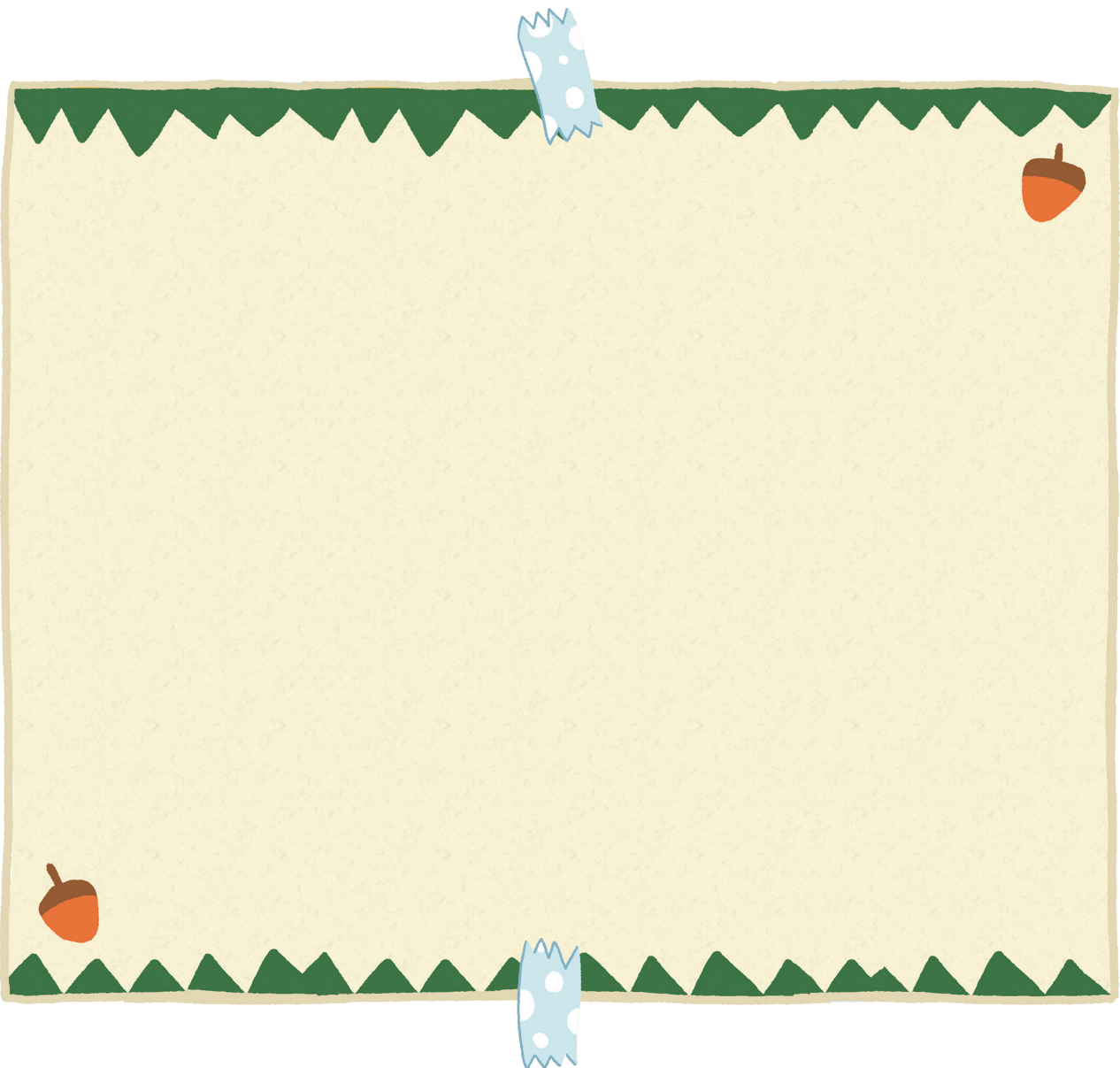
- 읽기 전
- 읽기 중
- 읽기 후

느리고 느린 가게 홍보하기

결국 소문을 듣고 찾아오는 맛집이 된 느리고 느린 가게!
느리고 느린 가게를 홍보하는 포스터를 만들어 봅시다.

이런 내용이 들어가야 해요!

- 가게 이름
- 가게 특징
- 판매하는 음식
- 추천 음식(그림)





어린이책을 통해
건강한 마음, 올바른 시선, 바른 성장을 도모해 온
시공주니어가 올해로 30주년을 맞았습니다.
시공주니어를 향한 지속적인 관심과 따뜻한 사랑에 보답하는 마음으로
새롭게 변화하며, 건강하고 아름다운 어린이책을 만들겠습니다.
우리 아이들이 살아갈 더 나은 세상, 더 좋은 세상을 꿈꾸며
변함없는 친구로 늘 아이들 곁에 있겠습니다.



시공주니어 신간 소식

주소 서울 성동구 상원1길 22, 굿타워 6-8층
대표전화 02-3486-6877 **주문전화** 02-2046-2800
팩스 02-598-5602