

# 배가

# 꾸르르



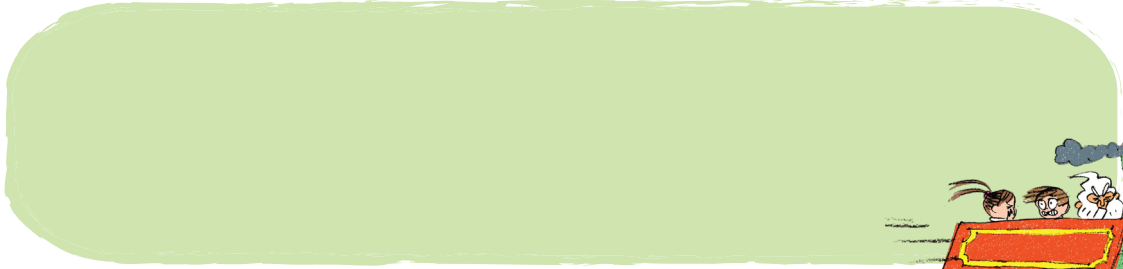
이와타 노부코 글 | 하타 코우시로우 그림 | 문영은 역 | 사슴똥 펴냄

책을 읽기 전에 생각해 보아요

- 그림 속 친구는 무슨 말이 하고 싶어 보이나요? 자유롭게 상상해 말해 보세요.



- 나도 유치원이나 학교에서 똥이 마려웠던 적이 있나요?



- 유치원이나 학교 화장실에서 똥을 누는 것은 부끄러운 일인가요?  
여러분은 어떻게 생각하는지 부모님과 이야기를 나눠 봅시다.



유치원이나 학교 화장실에서 똥을 누는 것은  
(부끄러워요. / 부끄럽지 않아요.)  
왜냐하면...

- 유치원이나 학교 수업 중에 선생님께 손을 들고 말해야 하는 상황은 언제인가요?  
다음 중 손을 들어 말해야 하는 상황을 모두 골라 보세요. (                    )

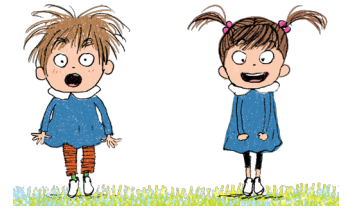
- ① 수업 중에 화장실에 가고 싶을 때
- ② 수업 중에 머리가 아플 때
- ③ 수업 중에 코딱지를 파고 싶을 때
- ④ 수업 중에 짹짹 코피가 났을 때

똥이 마려운 것은 소화기관이 제대로  
일을 하고 있는 자연스러운 현상이에요.  
똥이 마려울 땐 참지 말고  
바로 화장실에 가야 해요.

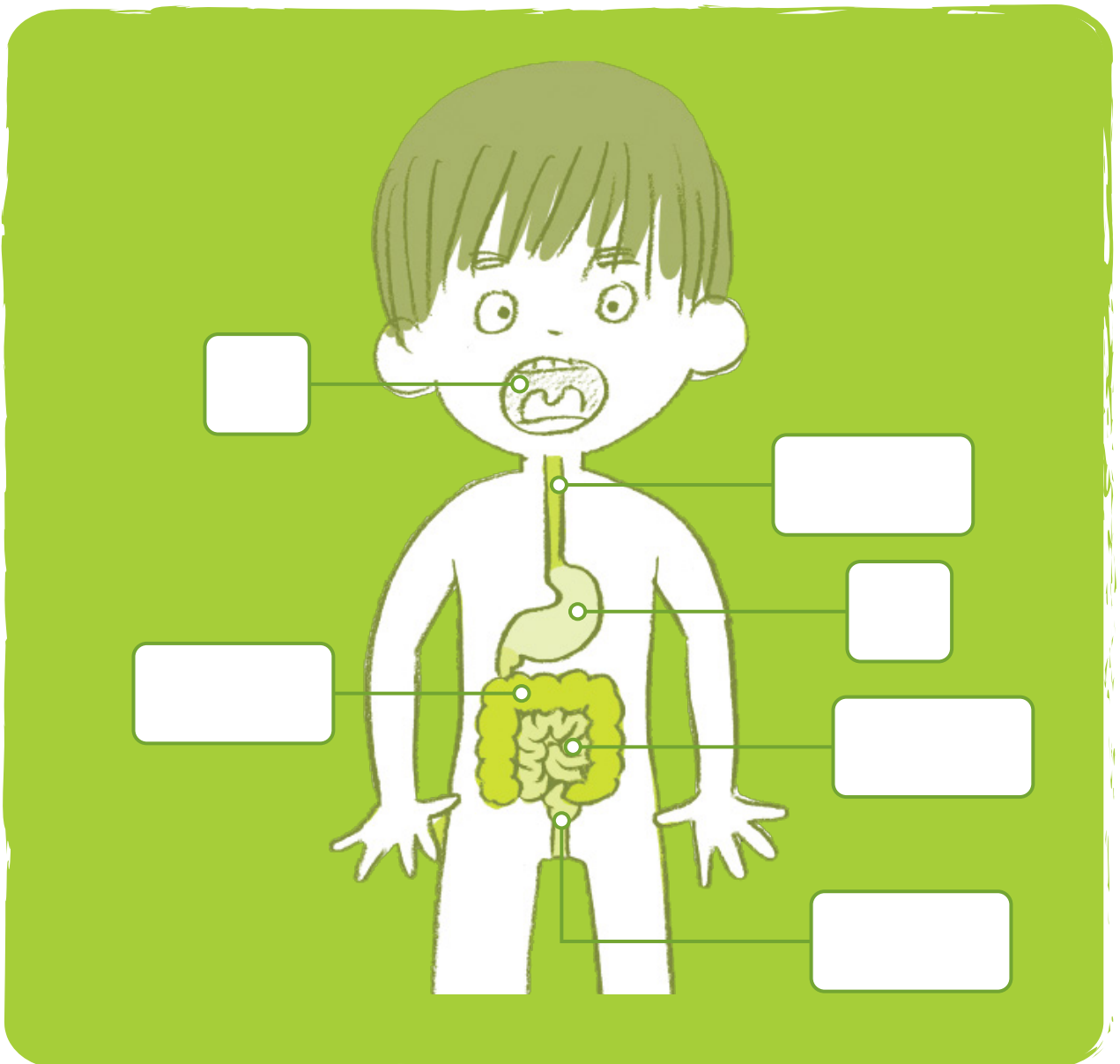


- 음식물의 소화와 흡수를 담당하며, 입에서 식도, 위, 소장, 대장을 거쳐 항문까지 이루어진 신체 기관을 무엇이라고 하나요?

인 호 구 구



- 다음 그림은 동이의 소화기관입니다. 책 내용을 참고하여 빈칸에 알맞은 소화기관의 이름을 써 주세요.



- 소화 기관이 하는 일을 생각하며 소화 기관 중 하나를 골라 별명을 만들어 봅시다. 그 별명을 붙여준 이유도 함께 적어 보세요.

예) 식도 : 음식 기차길

이유 - 기차가 지나가는 기차길처럼 식도는 음식이 지나가는 기차길 같아서

소화 기관	별명
이유	

- 수수께끼 정답을 맞춰 보세요. (힌트 : 정답은 책에 있어요!)

1. 팬티를 벗고 엉덩이를 내밀어도 야단맞지 않는 곳은 어디일까요?

--	--	--

2. 갈 때는 가득 찼는데, 돌아올 때는 텅 비어 있는 상자는 무엇일까요?

--	--	--



- 책에 나온 친구들처럼 장의 세계에 간다면, 가장 가보고 싶은 곳은 어디인가요?  
가보고 싶은 소화기관을 그림으로 표현해 보고 그 이유를 말해 보세요.



내가 가 보고 싶은 장의 세계는....  
왜냐하면...

- 장에 좋은 도시락을 만든다면 어떤 음식들이 들어가야 할까요?  
장에 좋은 음식은 O, 장에 좋지 않은 음식은 X를 해 보세요.



- 여러분, 그럼 화장실에 가고 싶을 때는 어떻게 말해야 할까요?  
큰 소리로 연습해 볼까요?

