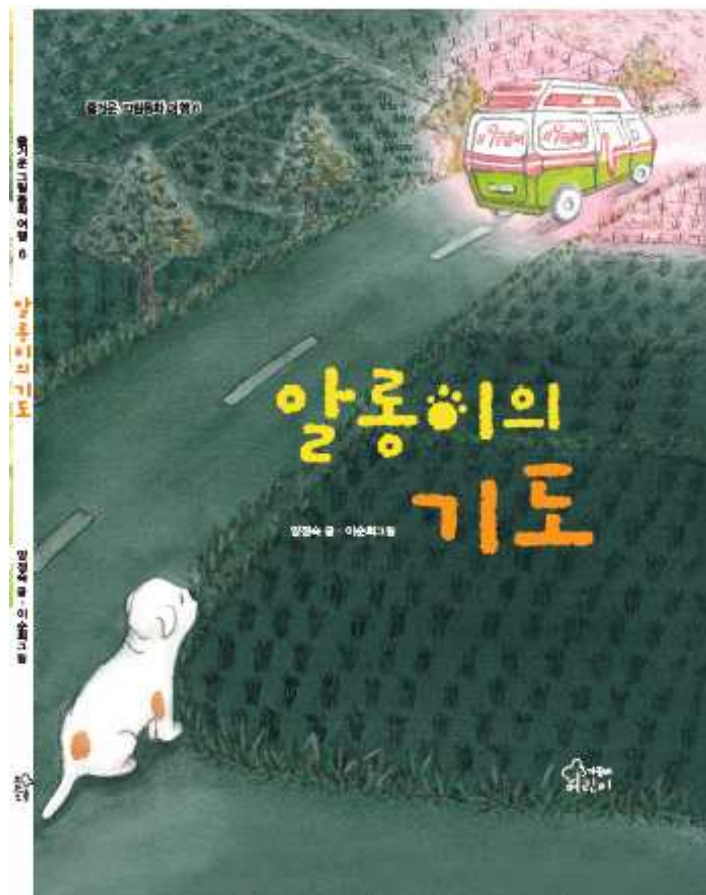


한 학기 한 권 읽기

독서 수업 지도안



알롱이의 기도

양정숙 글 | 이순희 그림 | 가문비어린이

알롱이의 마음을 떠올려 봅시다.

Q1

알롱이는 버려져 유기견이 되었어요. 유기견이라면 무엇이 떠오르나요? 생각나는 것을 마인드맵으로 나타내 봅시다.



Q2

마인드맵을 보고 알롱이 엄마에 대해 떠오르는 것을 간단한 글로 써 봅시다.

.....

.....

.....

.....

등장인물과 친해지기

| Q | 등장인물들의 모습을 보고 떠오르는 대로 말해 봅시다. |
|---|-------------------------------|
|  | |
| <p>알롱이</p> | |
|  | |
| <p>할아버지</p> | |
|  | |
| <p>도우미 아줌마</p> | |
|  | |
| <p>의사 선생님</p> | |
|  | |
| <p>알롱이 엄마</p> | |

이야기 펼치기

Q 장소의 이동을 따라 이야기가 어떻게 진행되는지 살펴봅시다.

| 장소 | 일어난 일 |
|-----------------------|-------|
| 엄마의 집 | |
| 오일장 | |
| 할아버지 집 | |
| 할아버지 밭 | |
| 동물병원 | |
| 구급대가 도착한 할아버지 집 | |

만화로 표현하기

Q 할아버지와 알롱이는 밭에서 열심히 일해요. 이때 일어나는 일을 만화로 표현해 보아요.



말의 의미 생각해 보기

Q 다음은 이야기 속에 나오는 구절입니다. 그 뜻을 생각해 봅시다.

| | |
|------------|---|
| 내용 | “할아버지, 적적하지 않아서 좋겠어요.” “주인이 나타나면 보내더라도, 이름을 지을까 해요.” |
| 마음으로 읽기 | |
| 의미 생각하기 | |

| | |
|------------|---|
| 내용 | 할아버지가 나를 꼭 안아 주었어. '알롱아, 너무 걱정 말아라.' |
| 마음으로 읽기 | |
| 의미 생각하기 | |



대화글로 써 보기

Q

알롱이가 아파요. 할아버지와 알롱이는 지금 어떤 이야기를 나누고 있을까요? 대화글로 써 보아요.



알롱이 :

할아버지 :

알롱이 :

할아버지 :

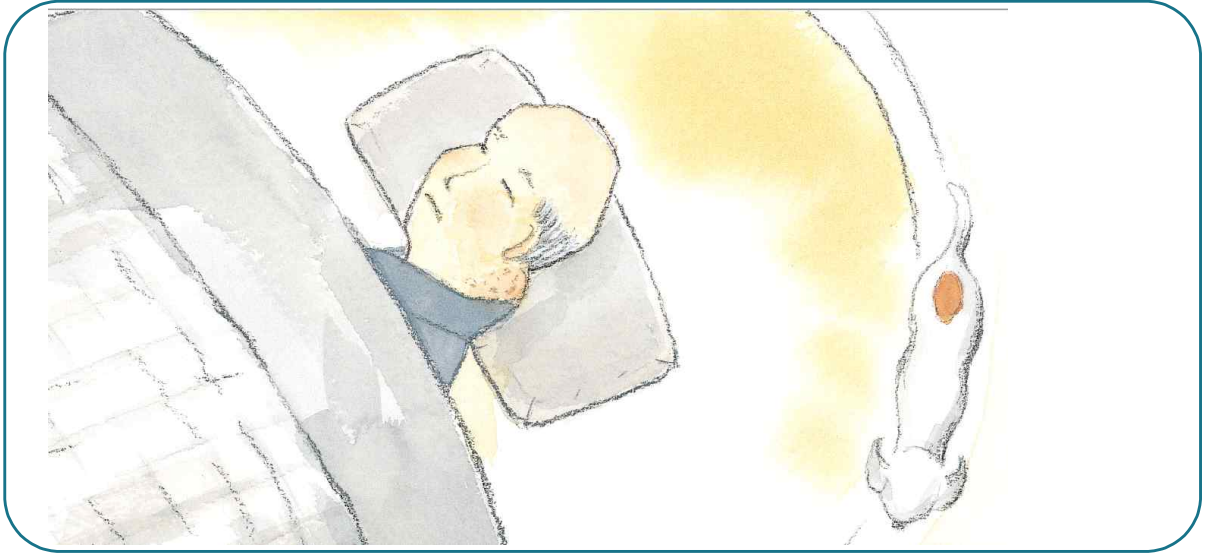
마음 상상해 보기

Q

입원하게 된 알롱이를 안고 있을 때 할아버지의 마음을 상상해 보고 그림으로 표현해 보세요.

이야기 펼치기

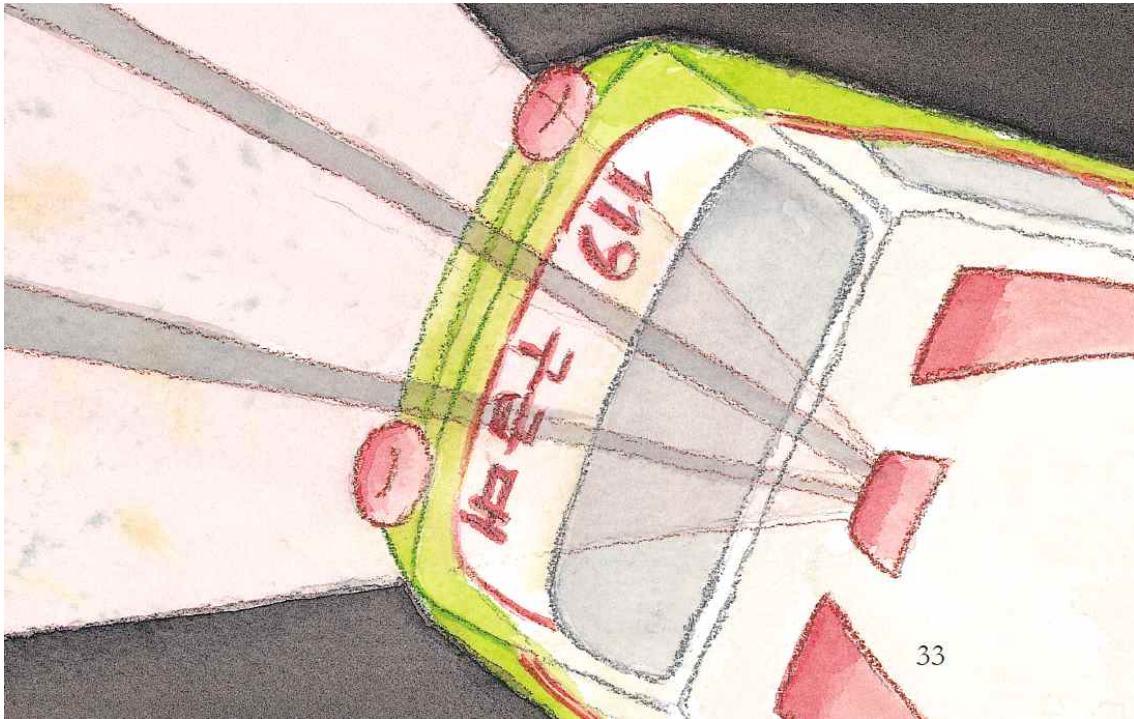
Q 다음 상황을 만화로 표현해 보아요.



| | |
|--|--|
| | |
| | |

표현력 키우기

Q 구급차가 도착했을 때의 상황을 가면을 만들어 연극으로 표현해 봅시다.



33

• 가면 만들기

- 준비물:

도화지, 색연필, 가위, 펀치, 고무줄을 이용하여 알롱이, 할아버지, 도우미 아줌마, 구급대 아저씨 등의 가면을 만든다.

• 가면극 하는 방법

1. 4~6명으로 모임을 정한다.
2. 가면극을 할 장소 정한다.
3. 일부는 대본을 쓰고, 일부는 등장인물들의 가면을 만든다.
4. 가면을 쓰고, 실감나게 연기를 한다.

정리하기 1

Q 등장인물 중 한 명을 정한 다음 하고 싶은 말을 편지로 써보세요.

.....

.....

.....

.....

.....

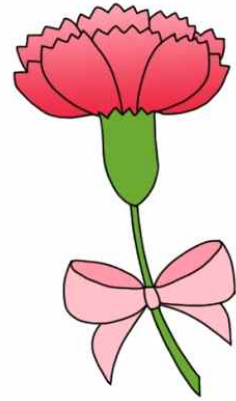
.....

.....

.....

.....

.....



정리하기 2

Q 책 내용을 생각하며 다음 물음에 답하세요.

1. 엄마는 왜 알롱이를 버렸을까요?

: _____

2. 버림받은 것을 알았을 때 알롱이는 어떤 마음이 들었을까요?

: _____

3. 알롱이는 왜 할아버지를 따라갔을까요?

: _____

4. 할아버지는 어떻게 알롱이를 돌보아 주었나요?

: _____

5. 할아버지는 알롱이가 아팠을 때 어떻게 해 주었나요?

: _____

6. 할아버지가 아픈 것을 알았을 때 알롱이는 어떤 마음이 들었을까요?

: _____

7. 할아버지가 깨어나지 못했을 때 알롱이는 무엇을 했나요?

: _____

8. 구급차가 왔을 때 알롱이의 마음은 어떠했을까요?

: _____

10. 이 동화에서 가장 기억에 남는 장면은 무엇인가요?

: _____