

# 1. 아이디 찾기

The screenshot shows the YES24.COM SCM login interface. At the top, there is a blue header with the text '아이디/비밀번호찾기'. Below this, there are two main sections: '아이디 찾기' (Find ID) and '비밀번호찾기' (Find Password). The '아이디 찾기' section includes a form with fields for '담당자명' (Employee Name) containing '김그래', '휴대전화번호' (Mobile Phone Number) containing '01012341234', and '인증번호' (Verification Code). There are buttons for '인증번호요청' (Request Verification Code) and '인증' (Verify). A red note below the verification code field states '\* 인증번호 유효기간: 04:46'. The '비밀번호찾기' section includes a form with fields for '아이디' (ID), '담당자명' (Employee Name), '휴대전화번호' (Mobile Phone Number), and '인증번호' (Verification Code). It also has buttons for '인증번호요청' (Request Verification Code) and '인증' (Verify).

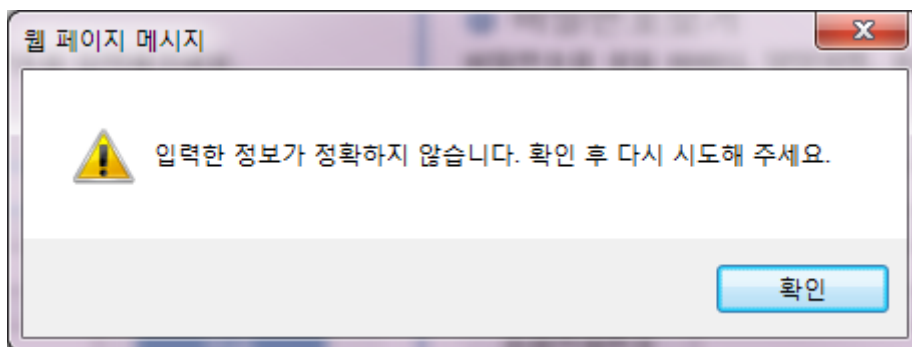
- 사용자가 입력한 담당자명과 휴대전화 번호로 인증번호를 요청하여 인증 후 아이디 찾기가 가능합니다.
- 사용자가 입력한 내용과 시스템 내 등록되어 있는 담당자 정보 중 [성명], [휴대전화번호]가 각각 일치하는 경우에만 인증번호 요청을 할 수 있습니다. 인증번호는 5분안에 입력하여야 합니다.

ex. 아이디 찾기 진행한 [담당자명] 김그래 / [휴대전화번호] 01012341234

시스템 내 등록되어 있는 [담당자명] 김예스 / [휴대전화번호] 01012341234

→ 찾기 진행한 담당자명과 시스템 내 등록되어 있는 담당자명이 달라 인증번호 요청할 수 없음

- 시스템 내 등록되어 있지 않거나 정확하지 않은 담당자명, 휴대전화번호일 경우에 아래와 같은 팝업창이 발생합니다.



## 로그인 아이디찾기

김그래 / 01012341234 (으)로 찾은 아이디입니다.

- infra [업체명: 시스템보안]
- infosecurity [업체명: 시스템보안]

이전

로그인하러가기

- 인증이 완료 되면, 해당 이름과 전화번호로 등록된 아이디 목록을 확인 할 수 있습니다. 인증 후 5분이 지나면, 해당 페이지에 접근 할 수 없습니다.
- 아이디를 선택 후, [로그인하러가기] 버튼을 클릭하면, 해당 아이디를 가지고 로그인 화면으로 이동 합니다.

## 2. 비밀번호 재설정

YES24.COM SCM

### 아이디/비밀번호찾기

#### 아이디 찾기

계약 시 등록한 담당자명, 휴대폰 번호를 입력해주세요.

담당자명

휴대전화번호

인증번호

#### 비밀번호찾기

비밀번호를 찾을 아이디, 담당자명, 휴대폰 번호를 입력해주세요.

아이디

담당자명

휴대전화번호

인증번호

+ 인증번호 유효기간: 04:38

- 기존에 시행되었던 패스워드 초기화 방식이 아닌 사용자가 직접 비밀번호를 설정할 수 있습니다.
- 사용자가 입력한 아이디, 담당자명, 휴대전화번호를 통해 인증번호를 요청 후 인증하여 비밀번호를 재설정합니다.
- 아이디 찾기와 동일하게 사용자가 입력한 내용과 시스템 내 등록되어 있는 [성명]과 [핸드폰 번호], 해당 업체가 사용하는 [아이디] 정보가 각각 일치할 경우에만 인증번호를 요청할 수 있습니다.
  - \*\* 아이디: 해당 업체에서 사용하는 아이디
  - \*\* 담당자명: SCM 내 등록되어 있는 담당자
  - \*\* 휴대전화번호: 등록되어 있는 담당자명과 매칭되어 있는 핸드폰번호
- 아이디 찾기와 동일하게 인증번호는 5분안에 입력하여야 합니다.
- 인증이 완료 되면 비밀번호를 재설정 할 수 있는 화면으로 이동하며, 5분안에 재설정 하여야 합니다. 인증 후 5분이 지나면, 해당 페이지에 접근 할 수 없습니다.

## 비밀번호 변경

infra 님, 이제 새로운 비밀번호로 재설정 해주세요.

비밀번호

비밀번호 확인

완료

취소

TIP. 보안에 취약한 비밀번호는 사용하지 마세요!

비밀번호는 **11자 이상의 영문 대/소문자, 숫자, 특수문자를 조합하여** 사용하실 수 있습니다.

비밀번호에 특수문자를 추가하여 사용하시면, 비밀번호 안전도가 높아 집니다.

- 비밀번호 변경 후 변경된 비밀번호로 바로 로그인 가능 합니다.

※ 비밀번호 재설정 규칙

1. 11자리 이상
2. 영문자 + 특수문자 + 숫자의 조합
3. 동일한 문자(숫자) 4자리 이상 사용불가: 예시> 1111,aaaa
4. 연속된 문자(숫자) 4자리 이상 사용불가: 예시>1234,abcd
5. 사용자 ID가 포함된 비밀번호
6. 현재 사용중인 비밀번호로 변경 불가